



Hannover - Magdeburg - Halle/Leipzig



Preisliste Fensterbänke

Gültig ab April 2022



Inhaltsverzeichnis

Allgemeine Hinweise - Umtauschgarantie

Inhalt

Granit-Fensterbänke	3-5
Marmor, Agglo-, Mikromarmor	6-8
Sonderarbeiten/Verlegematerial	9-11
Aluminium	12-14
Topset/Topalit	15-17
Bestellprogramm	18
Service	ab 19
Bestellschein	19
Allgem. Geschäftsbedingungen	20
Adressen/Liefergebiete	21

Wir möchten, dass Sie zufrieden sind!

Deshalb geben nur wir Ihnen die Garantie, bei uns gekaufte Fensterbänke – nach den unten stehenden Bedingungen – innerhalb von zwei Wochen ab Rechnungsdatum umzutauschen, wenn sie Ihnen nicht gefallen. Achten Sie auf unser Garantiesiegel. Diese Garantie gewähren wir nach den folgenden Bedingungen:

- ➔ Die Garantie erstreckt sich nur auf Standardsorten, die in der aktuellen Preisliste mit unserem Garantiesiegel gekennzeichnet sind.
- ➔ Sie gilt ab dem Rechnungsdatum zwei Wochen oder bis zum Einbau der Ware. Eingebaute Ware ist von dieser Garantie ausgenommen.
- ➔ Im Garantiefall wird die Ware von uns zurückgenommen und durch neue Werkstücke mit den gleichen Spezifikationen und Abmessungen ersetzt. Ein Anspruch auf Vergütung des Kaufpreises besteht nicht. Weitergehende Ansprüche sind ausgeschlossen.
- ➔ Die neuen Werkstücke werden mit normaler Lieferzeit aus unserem Lagerprogramm bereitgestellt. Die Abgabe erfolgt nur gegen Rückgabe der ursprünglichen Werkstücke.
- ➔ Die Garantie gilt ab Werk. Rück- und Neulieferung gehen zu Lasten des Käufers. Innerhalb unserer Liefergebiete werden wir im Rahmen unserer Tourenpläne frachtfrei umtauschen.



Allgemeine Hinweise

Preise

Alle angegebenen Preise sind unverbindliche Richtpreise in EURO (€) für den Fachhandel und verstehen sich zuzüglich der gesetzlichen Mehrwertsteuer von zur Zeit 19%. Gewerbliche Abnehmer erhalten Rabatte gemäß der gesonderten Konditionsvereinbarung, soweit in der jeweiligen Preisliste nichts Anderes ausgewiesen ist. Irrtum und Preisänderung bleiben vorbehalten.

Lieferung

Alle Preise verstehen sich ab Werk. Innerhalb unserer Liefergebiete liefern wir frachtfrei im Rahmen unserer Tourenpläne (siehe Seite 42) an Ihr Lager. Für Lieferungen an abweichende Abladestellen, z.B. an Baustellen, die wir sonst im Rahmen unserer Tourenpläne durchführen können, berechnen wir eine Frachtpauschale von 24,80 Euro je Anlieferung.

Für Lieferungen, die nicht im Rahmen der Tourenpläne durchgeführt werden können, berechnen wir eine Frachtpauschale von 57,90 Euro.

Lieferungen außerhalb unserer Liefergebiete führen wir gegen Berechnung einer günstigen Frachtpauschale durch. Bitte fragen Sie uns.

Lieferzeiten

Unsere Lieferzeiten sind in den meisten Fällen außerordentlich kurz.

Fensterbänke unseres Lagerprogramms können schnell gefertigt werden und stehen normalerweise innerhalb von zwei Tagen zur Abholung bereit. Die Anlieferung erfolgt auf Wunsch mit der nächsten Tour laut Tourenplan (siehe Seite 42).

Viele Artikel aus unserem Bestellprogramm werden von unseren Lieferanten am Lager gehalten. Je nach Fertigungsaufwand und Lieferzeit der Rohware beträgt die Bereitstellungszeit hier zwischen zwei und drei Wochen. Die Anlieferung erfolgt auch hier mit der nächsten Tour laut Tourenplan.

Einige Artikel unseres Bestellprogramms erfordern eine komplexere Fertigung oder die Beschaffung außergewöhnlicher Rohware. Hier kann die Lieferzeit bis zu sechs, in Sonderfällen bis zu zwölf Wochen betragen. Bitte fragen Sie uns, wir geben gerne Auskunft.

Materialbezeichnungen

Bitte beachten Sie, dass es sich bei den ausgewiesenen Materialbezeichnungen nicht um geologisch oder petrografisch genaue Bezeichnungen, sondern vielmehr um Handelsnamen handelt. Die Materialgruppe „Marmor“ bezeichnet allgemein nicht frostbeständige Weichgesteine, die Gruppe „Granit“ bezeichnet allgemein weitgehend frostbeständige Hartgesteine.

Abbildungen/Muster

Alle in dieser Liste und in anderen von uns veröffentlichten Publikationen gezeigten Bilder sowie alle von uns herausgegebenen Muster sollen lediglich einen Eindruck von dem jeweiligen Material vermitteln. Bei gedruckter Wiedergabe sind Farbabweichungen nicht immer zu vermeiden. Muster sind unverbindlich. Handelsübliche Abweichungen in Farbe und Struktur bleiben vorbehalten.

Gültigkeit

Diese Preisliste gilt ab dem 1. September 2021. Alle früheren Listen verlieren hiermit Ihre Gültigkeit.

Impressum

Herausgeber:

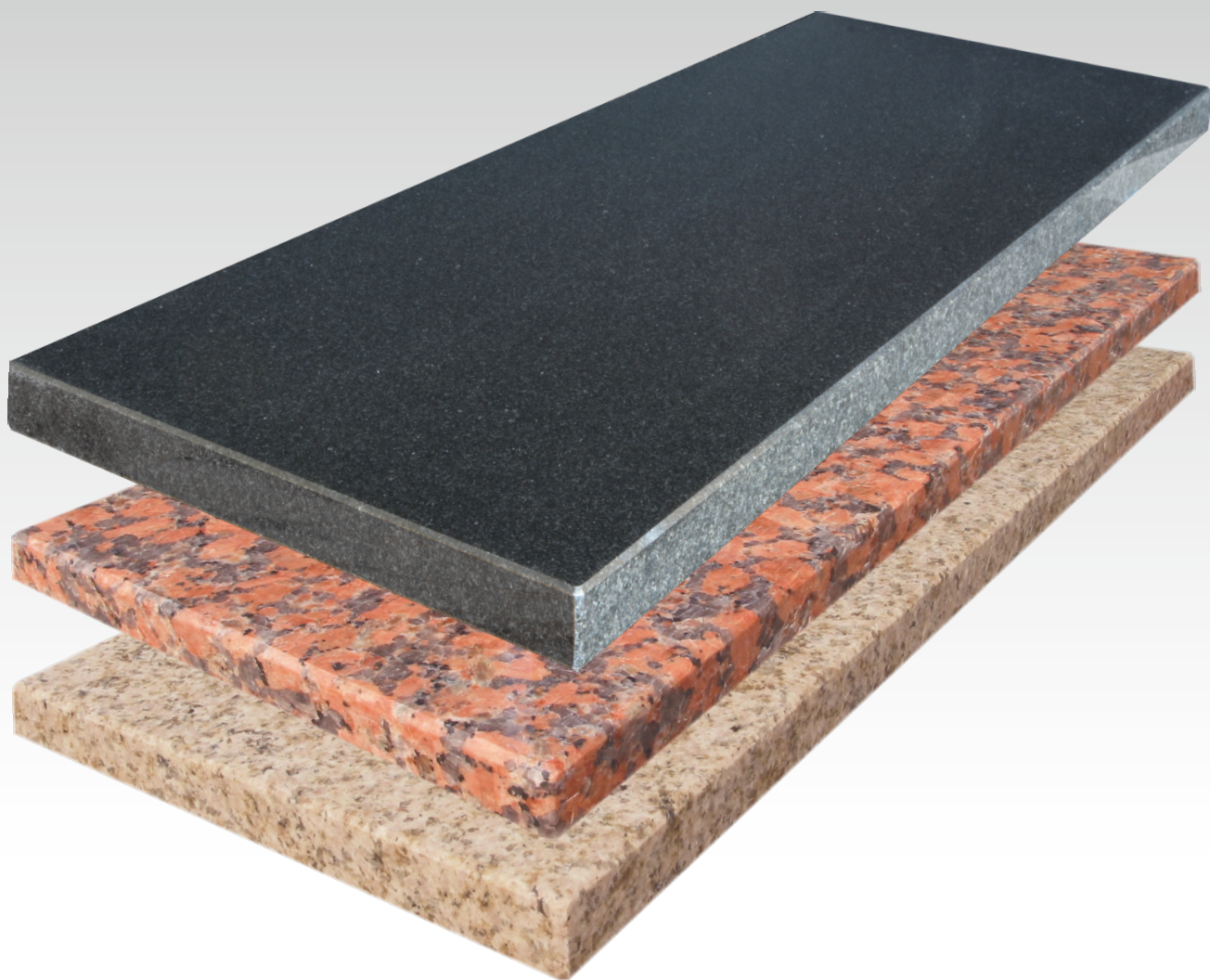
Probst Baustoff-Vertriebs GmbH
Berliner Allee 18
30855 Langenhagen

Geschäftsführer:

Dietrich Probst

Alle Fotos:

© Probst Baustoff-Vertriebs GmbH



Granit

Eigenschaften:

Rechtwinklig zugeschnitten, Länge nach Angabe, Breite laut Preisliste.
Bei polierter Oberfläche auch mit polierter, sonst mit geschliffener Vorderkante. Köpfe ca. 80 Millimeter von vorn bearbeitet.
Außenbänke mit Tropfrille an der Vorderkante ohne Mehrpreis (Standard bei Serizzo diamantgesägt, sonst bei Bestellung bitte angeben).

Größen:

Länge: Bis zu 2500 mm garantiert. Darüber hinaus bis zu 3000 mm auf Anfrage.
Breite: Laut jeweiliger Preisliste
Stärke: 20 mm und 30 mm laut jeweiliger Preisliste

Bitte beachten:

Granit ist ein Naturprodukt und unterliegt natürlichen Schwankungen in Farbe und Struktur.
Adern, gekittete und gespachtelte Stellen sowie andere materialtypische Erscheinungen berechtigen nicht zur Reklamation.
Granit-Fensterbänke immer hochkant tragen, transportieren und lagern.



Granit Fensterbänke

Für außen und innen - Farbmuster Standardprogramm



Cristallo poliert



Breite	150 mm	200 mm	250 mm	300 mm	350 mm	400 mm	450 mm	500 mm
Stärke								
20 mm	30,00	40,05	49,95	59,25	68,50	77,15	87,15	96,75
30 mm	38,60	51,45	64,25	74,40	87,25	100,15	115,65	123,10

Dark Valley



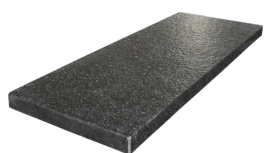
Breite	150 mm	200 mm	250 mm	300 mm	350 mm	400 mm	450 mm	500 mm
Stärke								
20 mm	43,30	57,75	72,20	86,55	101,05	115,45	129,90	144,30
30 mm	58,50	77,95	97,50	117,00	136,50	156,00	175,50	195,05

Golden Hill (läuft aus)



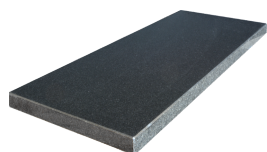
Breite	150 mm	200 mm	250 mm	300 mm	350 mm	400 mm	450 mm	500 mm
Stärke								
20 mm	33,75	43,50	54,35	63,85	76,05	86,95	97,70	108,60

Nero Assoluto geflammt/gebürstet



Breite	150 mm	200 mm	250 mm	300 mm	350 mm	400 mm	450 mm	500 mm
Stärke								
20 mm	65,50	82,75	99,95	117,25	134,50	151,75	176,00	193,20

Nero Assoluto poliert



Breite	150 mm	200 mm	250 mm	300 mm	350 mm	400 mm	450 mm	500 mm
Stärke								
20 mm	59,35	74,90	90,50	106,15	121,75	137,35	159,30	174,95

Alle Preise gelten pro Meter in der angegebenen Breite. Bei Zwischenbreiten werden die nächstgrößere Standardbreite und Zuschnittkosten berechnet.

* Umtauschgarantie gilt für alle auf dieser Seite abgebildete Sorten.

Alle Preise sind unverbindliche Richtpreise für den Fachhandel. Sie verstehen sich freibleibend und ab Werk, zuzüglich der gesetzlichen Mehrwertsteuer. Darstellung verkleinert, Abbildungen und Muster sind in Bezug auf Farbe und Struktur nicht bindend. Farbabweichungen möglich.

Wir arbeiten ausschließlich unter Zugrundelegung unserer allgemeinen Geschäftsbedingungen, die unter www.probst-baustoffe.de eingesehen oder bei uns angefordert werden können. Irrtum, Preisänderung und Zwischenverkauf vorbehalten.



Granit Fensterbänke

Für außen und innen - Farbmuster Standardprogramm



Nero Impala



Breite	150 mm	200 mm	250 mm	300 mm	350 mm	400 mm	450 mm	500 mm
Stärke								
20 mm	43,30	55,45	69,80	83,65	96,75	109,55	122,95	135,05

Red Vulcano (läuft aus)



Breite	150 mm	200 mm	250 mm	300 mm	350 mm	400 mm	450 mm	500 mm
Stärke								
20 mm	36,30	47,80	59,25	70,95	86,40	98,35	110,35	122,25

Rosa Beta



Breite	150 mm	200 mm	250 mm	300 mm	350 mm	400 mm	450 mm	500 mm
Stärke								
20 mm	33,80	42,20	50,90	59,75	68,75	78,10	88,55	98,85
30 mm	44,20	55,40	68,70	76,80	89,20	101,65	118,20	125,70

Serizzo diamantgesägt



Breite	150 mm	200 mm	250 mm	300 mm	350 mm	400 mm	450 mm	500 mm
Stärke								
20 mm	21,25	30,25	39,30	48,55	59,10	69,60	80,80	91,20
30 mm	34,10	42,50	50,80	60,50	70,45	80,05	89,85	99,35

Serizzo poliert



Breite	150 mm	200 mm	250 mm	300 mm	350 mm	400 mm	450 mm	500 mm
Stärke								
20 mm	26,75	36,25	46,20	56,20	66,20	76,25	92,10	100,70
30 mm	38,70	49,25	59,70	70,15	80,70	91,15	108,70	119,15

Alle Preise gelten pro Meter in der angegebenen Breite. Bei Zwischenbreiten werden die nächstgrößere Standardbreite und Zuschnittkosten berechnet.

* Umtauschgarantie gilt für alle auf dieser Seite abgebildeten Sorten.

Alle Preise sind unverbindliche Richtpreise für den Fachhandel. Sie verstehen sich freibleibend und ab Werk, zuzüglich der gesetzlichen Mehrwertsteuer. Darstellung verkleinert, Abbildungen und Muster sind in Bezug auf Farbe und Struktur nicht bindend. Farbabweichungen möglich.

Wir arbeiten ausschließlich unter Zugrundelegung unserer allgemeinen Geschäftsbedingungen, die unter www.probst-baustoffe.de eingesehen oder bei uns angefordert werden können. Irrtum, Preisänderung und Zwischenverkauf vorbehalten.



Marmor, Agglo- und Micromarmor

Eigenschaften:

Rechtwinklig zugeschnitten, Länge nach Angabe, Breite laut Preisliste.
Bei polierter Oberfläche mit polierter Vorderkante Köpfe ca. 80 Millimeter von vorn bearbeitet.

Marmor, Agglo- und Micromarmor-Fensterbänke sind nur für den Innenbereich geeignet.

Größen:

Länge: Bis zu 2500 mm (Micromarmor 2700 mm) garantiert. Darüber hinaus bis zu 3000 mm auf Anfrage.

Breite: Laut Preisliste

Stärke: 20 mm

Bitte beachten:

Marmor ist ein Naturprodukt und unterliegt - ebenso wie Micromarmor - natürlichen Schwankungen in Farbe und Struktur. Micromarmor wird wie Naturstein verarbeitet. Adern, gekittete und gespachtelte Stellen sowie andere materialtypische Erscheinungen berechtigen nicht zur Reklamation. Marmor-, Agglo- und Micromarmor-Fensterbänke immer hochkant tragen, transportieren und lagern.



Marmor- und Agglomarmor Fensterbänke

Innenfensterbänke - Farbmuster Standardprogramm



Bianco-Carrara



Breite	150 mm	200 mm	250 mm	300 mm	350 mm	400 mm	450 mm	500 mm
Stärke								
20 mm	29,05	38,70	48,40	58,05	67,75	77,45	87,10	96,75

Jura-Gelb



Breite	150 mm	200 mm	250 mm	300 mm	350 mm	400 mm	450 mm	500 mm
Stärke								
20 mm	21,60	28,75	35,95	43,10	51,70	59,20	66,50	73,80

Perlato-Appia



Breite	150 mm	200 mm	250 mm	300 mm	350 mm	400 mm	450 mm	500 mm
Stärke								
20 mm	24,10	33,00	44,50	53,35	62,30	71,15	80,05	88,95

Alle Preise gelten pro Meter in der angegebenen Breite. Bei Zwischenbreiten werden die nächstgrößere Standardbreite und Zuschnittkosten berechnet.

* Umtauschgarantie gilt für die auf dieser Seite abgebildeten Sorten.

Alle Preise sind unverbindliche Richtpreise für den Fachhandel. Sie verstehen sich freibleibend und ab Werk, zuzüglich der gesetzlichen Mehrwertsteuer.
Darstellung verkleinert, Abbildungen und Muster sind in Bezug auf Farbe und Struktur nicht bindend. Farbabweichungen möglich.

Wir arbeiten ausschließlich unter Zugrundelegung unserer allgemeinen Geschäftsbedingungen, die unter www.probst-baustoffe.de eingesehen oder bei uns angefordert werden können. Irrtum, Preisänderung und Zwischenverkauf vorbehalten.

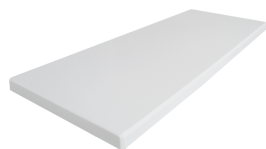


Micromarmor-Fensterbänke

Innenfensterbänke - Farbmuster Standardprogramm



Arktis



Breite	150 mm	200 mm	250 mm	300 mm	350 mm	400 mm	450 mm	500 mm
Stärke								
20 mm	34,85	45,65	57,10	68,50	79,95	91,35	102,80	114,20

Blanco



Breite	150 mm	200 mm	250 mm	300 mm	350 mm	400 mm	450 mm	500 mm
Stärke								
20 mm	26,45	36,70	47,15	56,50	65,95	75,30	84,75	94,10

Montana



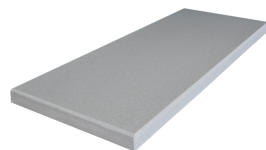
Breite	150 mm	200 mm	250 mm	300 mm	350 mm	400 mm	450 mm	500 mm
Stärke								
20 mm	27,65	37,05	47,00	56,30	65,55	74,90	84,35	93,70

Sahara



Breite	150 mm	200 mm	250 mm	300 mm	350 mm	400 mm	450 mm	500 mm
Stärke								
20 mm	30,90	41,20	51,50	61,80	72,10	82,40	92,70	103,00

Silver-Grey



Breite	150 mm	200 mm	250 mm	300 mm	350 mm	400 mm	450 mm	500 mm
Stärke								
20 mm	32,85	43,80	54,70	65,65	76,65	87,60	98,55	109,50

Alle Preise gelten pro Meter in der angegebenen Breite. Bei Zwischenbreiten werden die nächstgrößere Standardbreite und Zuschnittkosten berechnet.

* Umtauschgarantie gilt für die auf dieser Seite abgebildeten Sorten.

Alle Preise sind unverbindliche Richtpreise für den Fachhandel. Sie verstehen sich freibleibend und ab Werk, zuzüglich der gesetzlichen Mehrwertsteuer. Darstellung verkleinert, Abbildungen und Muster sind in Bezug auf Farbe und Struktur nicht bindend. Farbabweichungen möglich.

Wir arbeiten ausschließlich unter Zugrundelegung unserer allgemeinen Geschäftsbedingungen, die unter www.probst-baustoffe.de eingesehen oder bei uns angefordert werden können. Irrtum, Preisänderung und Zwischenverkauf vorbehalten.



Sonderarbeiten

Fensterbänke und Steinwerkstücke

Schnitte, roh gesägt

Marmor* und Granit

		20/30 mm Stärke	40-60 mm Stärke
rechtwinklig und gerade	pro lfm	6,55	7,85
Zwischenbreiten bei Fensterbänken	pro lfm	6,55	7,85
Schrägschnitt, Schmalseite	pro Stück	11,85	14,25
Schrägschnitt, Längsseite	pro lfm	14,05	16,85
freie Kantenform	pro lfm	28,35	33,95
Gehrungsschnitt durch Materialdicke			
15°, 30°, 45°	pro lfm	14,30	17,15
Ausklinkungen			
Eckausklinkung (2 Schnitte), roh gesägt	pro Stück	11,85	14,25
Eckausklinkung (2 Schnitte), poliert	pro Stück	23,05	27,65
Kantenausklinkung (3 Schnitte), roh gesägt	pro Stück	16,85	20,20
Kantenausklinkung (3 Schnitte), poliert	pro Stück	34,25	41,10
Zusätzliche Tropfrille	pro lfm	6,45	7,70
Querrillen, oben, 2 Stück pro Bank	pro Bank	7,65	10,10

Kantenbearbeitung

Marmor* und Granit

		20/30 mm Stärke	40-60 mm Stärke
Gerade Kante			
schleifen/polieren und fasen	pro lfm	14,45	18,95
¼- oder ½-Stab fräsen und polieren	pro lfm	82,85	99,45
Freie Kante			
polieren und fasen	pro lfm	27,40	35,80
¼- oder ½-Stab fräsen und polieren	pro lfm	102,05	122,50
Kopfbearbeitung			
Standardkopf ganz durchbearbeiten	pro Stück	2,10	2,55
Komplettbearbeitung roher Kopf	pro Stück	5,15	7,05
Eckrundung			
bis 20 mm Radius (Zwei-Euro-Münze)	pro Stück	2,80	4,50
bis 40 mm Radius)	pro Stück	12,75	19,15

Bohrungen , roh gebohrt

Marmor* und Granit

		20/30 mm Stärke	40-60 mm Stärke
bis 10 mm Ø	pro Stück	6,15	9,60
bis 35 mm Ø	pro Stück	13,00	19,95
bis 50 mm Ø	pro Stück	19,75	30,40
bis 90 mm Ø	pro Stück	27,80	42,85

* Preise für Marmor gelten auch für Micromarmor und Agglomarmor



Verlegung

Naturstein - Preisliste

Verlegen



Wärmedämmender Fensterbank-Verlegemörtel, vermindert Kältebrücken unterhalb der Fensterbank. Auftragstärke 10 – 60 mm. Für Marmor und Granit geeignet. Mörtelgruppe IIa gemäß DIN 1053

Gräfix 439	Sack zu 20 kg	27,20
-------------------	---------------	-------



Dünn-, Mittel- und Dickbettmörtel für Marmor- und Granitverlegung. Geeignet für den Innen- und Außenbereich sowie für Fußbodenheizung.

Gräfix 311	Dünnbettmörtel bis 5 mm Auftragstärke	
	Sack zu 25 kg	35,60

Gräfix 34 fein	Mittelbettmörtel von 5 bis 15 mm Auftragstärke	
	Sack zu 25 kg	21,75

Gräfix 433 flex	Dickbettmörtel von 15 bis 40 mm Auftragstärke	
	Sack zu 25 kg	23,20

Verkleben



Ottocoll P 85, Einkomponenten-PU-Klebstoff mit extrem hoher Klebkraft. Klebt fast alle am Bau verwendeten Materialien. Transluzent.

Kartusche zu 310 ml	16,80
---------------------	-------

Allbert, Hybrid-Polymer-Klebstoff mit extrem hoher Klebkraft. Hohe Anfangshaftung, elastisch aushärtend. Klebt fast alle am Bau verwendeten Materialien. Grau.

Kartusche zu 290 ml	18,65
---------------------	-------

Verfugen



Ottoseal S 70, Premium-Qualitätssilikon für Natursteine. Leicht zu verarbeiten, neutral vernetzend und fungizid ausgerüstet. Verursacht keine Randzonenverschmutzung. In verschiedenen Farben.

Kartusche zu 310 ml	12,00
---------------------	-------

Alle Preise sind unverbindliche Richtpreise für den Fachhandel. Sie verstehen sich freibleibend und ab Werk, zuzüglich der gesetzlichen Mehrwertsteuer.

Darstellung verkleinert, Abbildungen und Muster sind in Bezug auf Farbe und Struktur nicht bindend. Farbabweichungen möglich.

Wir arbeiten ausschließlich unter Zugrundelegung unserer allgemeinen Geschäftsbedingungen, die unter www.probst-baustoffe.de eingesehen oder bei uns angefordert werden können. Irrtum, Preisänderung und Zwischenverkauf vorbehalten.



Reinigung und Pflege

Naturstein - Preisliste

Versiegeln / Polieren / Pflegen



Fleckschutz zur unsichtbaren wasser- und ölabweisenden Versiegelung, lebensmittelecht

„Top-Effekt“, Flasche zu 0,25 Liter	23,25
„Top-Effekt“, Flasche zu 1 Liter	51,50
farbvertiefend, Flasche zu 1 Liter	54,50



Edel-Steinseife, Wischpflege zur regelmäßigen Anwendung für alle Natur- und Kunststeine, schützt und pflegt

Flasche zu 1 Liter	14,95
--------------------	-------

RSP drei in eins, Pflegemittel zur täglichen Pflege von Fensterbänken, Küchenarbeits- und Tischplatten

Sprühflasche zu 0,5 Liter	17,55
---------------------------	-------

Polier und Pflegecreme zur Glanz- und Farbauffrischung von kleineren polierten Natursteinflächen

Dose zu 500 ml	18,15
----------------	-------



Pflegeset, enthält Grundreiniger, RSP drei in eins, Fleckschutz „Top-Effekt“

Karton mit 3 mal 250 ml	44,25
-------------------------	-------

Reinigen



Grundreiniger, säurefrei, löst Öl- und Fettschmutz, alte Selbstglanzfilme und allgemeine Verschmutzungen. Für Marmor und Granit

Flasche zu 1 Liter	24,10
--------------------	-------

Serizzo- und Steinreiniger, für säurebeständige Steine, Konzentrat

Flasche zu 1 Liter	21,15
--------------------	-------

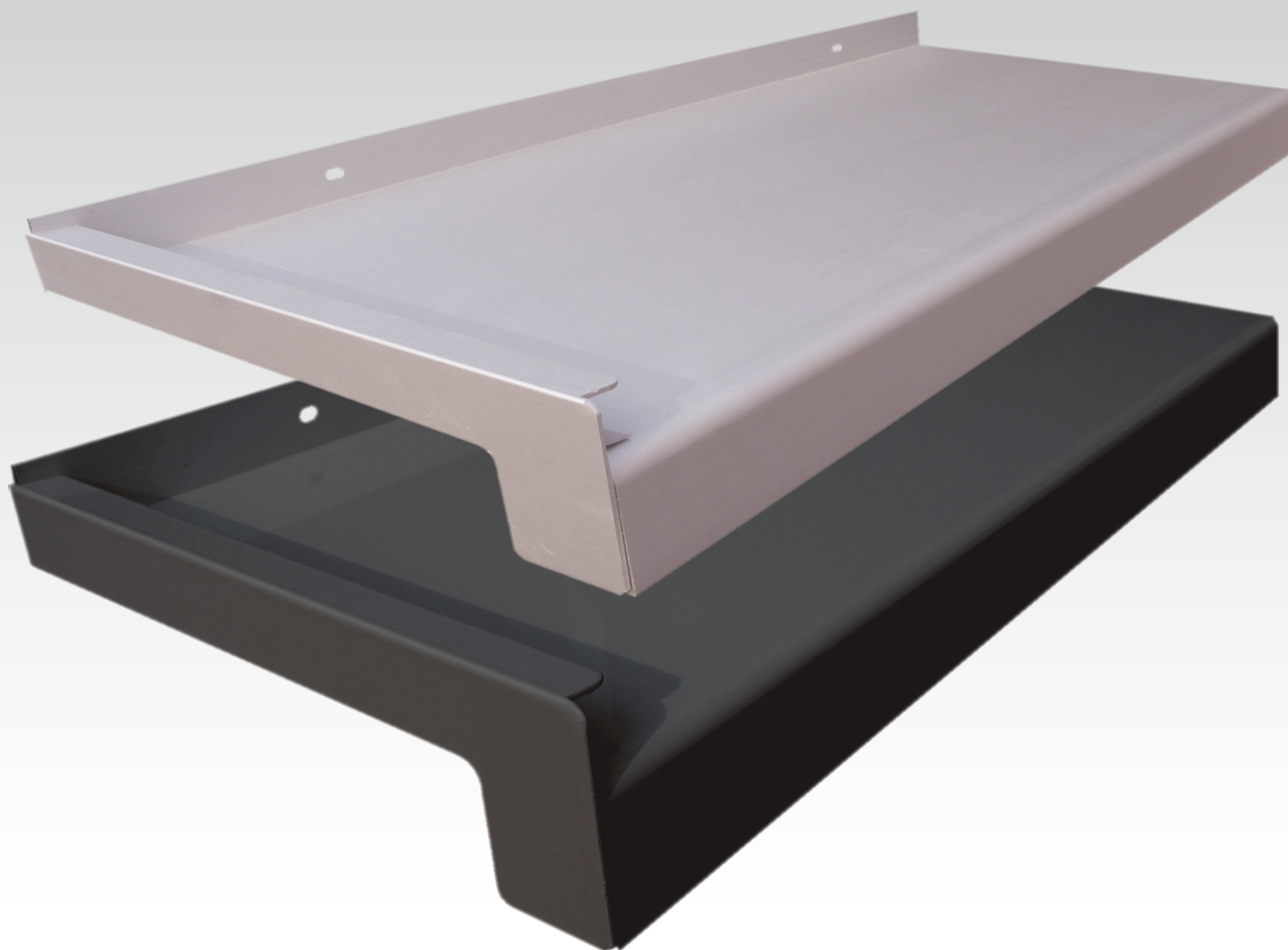
Lösefix, zum Entfernen alter Versiegelungen und Wachsschichten

Flasche zu 1 Liter	25,50
--------------------	-------

Alle Preise sind unverbindliche Richtpreise für den Fachhandel. Sie verstehen sich freibleibend und ab Werk, zuzüglich der gesetzlichen Mehrwertsteuer.

Darstellung verkleinert, Abbildungen und Muster sind in Bezug auf Farbe und Struktur nicht bindend. Farbabweichungen möglich.

Wir arbeiten ausschließlich unter Zugrundelegung unserer allgemeinen Geschäftsbedingungen, die unter www.probst-baustoffe.de eingesehen oder bei uns angefordert werden können. Irrtum, Preisänderung und Zwischenverkauf vorbehalten.



Aluminium

Eigenschaften:

Fixlängen rechtwinklig zugeschnitten, 40 mm Abkantung vorne, 25 mm Aufkantung an der Rückseite. Oberfläche mit Schutzfolie abgeklebt.
Drei Farben lieferbar: Anthrazit (RAL 7016), Silber eloxiert (EV 1), weiß beschichtet (ähnlich RAL 9016).
Aluminium-Fensterbänke sind nur für den Außeneinsatz geeignet.

Größen:

Länge: Bis 6000 mm in einem Stück. (fachgerechter Einbau bis maximal 3000 mm Länge, größere Längen mehrteilig).
Breite: Laut Preisliste (s.u.)

Bitte beachten:

Für fachgerechten Einbau dürfen nur Einzellängen bis maximal 3000 mm verwendet werden.
Größere Längen müssen mehrteilig mit Stoßverbindern zusammengesetzt werden.

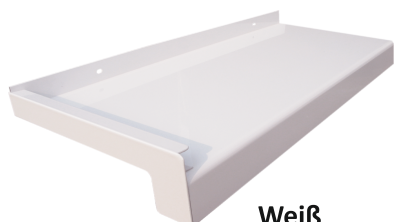
Schutzfolie spätestens eine Woche nach Einbau entfernen.



Aluminium-Fensterbänke

Außenfensterbänke - Preisliste Standardprogramm

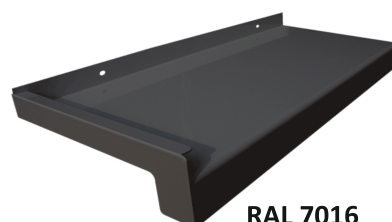
Aluminium



Weiß



Silber



RAL 7016

Standardlängen, 6000 mm lang

	Breite	50 mm	70 mm	90 mm	110 mm	130 mm	150 mm	165 mm	180 mm	195 mm	210 mm
Farbe											
Weiß		7,40	10,20	11,90	14,20	16,20	18,30	20,10	21,80	23,70	25,40
Silber		6,60	8,50	10,50	12,20	14,00	15,80	17,40	18,90	20,60	22,80
RAL 7016		8,10	11,20	14,20	15,70	17,90	20,10	22,20	24,00	26,00	27,90

	Breite	225 mm	240 mm	260 mm	280 mm	300 mm	320 mm	340 mm	360 mm	380 mm	400 mm
Farbe											
Weiß		28,80	31,30	34,40	37,70	41,60	46,80	51,60	56,40	61,10	65,90
Silber		25,20	27,40	30,20	33,30	36,10	41,20	45,90	50,40	55,10	59,60
RAL 7016		31,70	34,50	37,90	41,60	45,80	58,70	59,70	63,80	69,80	75,20

Fixlängen, im Zuschnitt

	Breite	50 mm	70 mm	90 mm	110 mm	130 mm	150 mm	165 mm	180 mm	195 mm	210 mm
Farbe											
Weiß		10,90	13,90	18,20	21,60	23,90	26,60	29,40	31,80	35,90	36,90
Silber		8,80	11,00	13,90	18,10	20,60	23,10	25,50	27,50	30,20	32,90
RAL 7016		11,60	14,70	19,30	22,80	25,20	28,10	31,10	33,60	37,90	39,00

	Breite	225 mm	240 mm	260 mm	280 mm	300 mm	320 mm	340 mm	360 mm	380 mm	400 mm
Farbe											
Weiß		43,20	48,20	51,30	56,50	60,70	64,90	68,80	72,60	76,50	80,30
Silber		37,10	40,90	45,20	49,90	55,10	60,10	64,50	68,70	72,90	77,20
RAL 7016		45,70	49,60	54,10	59,60	64,10	68,50	70,60	76,60	80,70	84,80

Alle Preise gelten pro Meter in der angegebenen Breite.

Alle Preise sind unverbindliche Richtpreise für den Fachhandel. Sie verstehen sich freibleibend und ab Werk, zuzüglich der gesetzlichen Mehrwertsteuer.
 Darstellung verkleinert, Abbildungen und Muster sind in Bezug auf Farbe und Struktur nicht bindend. Farbabweichungen möglich.
 Wir arbeiten ausschließlich unter Zugrundelegung unserer allgemeinen Geschäftsbedingungen, die unter www.probst-baustoffe.de eingesehen oder bei uns angefordert werden können. Irrtum, Preisänderung und Zwischenverkauf vorbehalten.



Aluminium-Fensterbänke

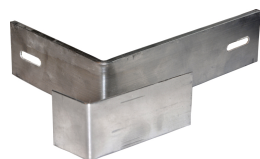
Außenfensterbänke - Zubehör - Preise

Aluminium-Abschlussstücke (Preise pro Stück)



Breite	50-130 mm	150-180 mm	195-360 mm	380-400 mm
Weiß	5,10	5,60	7,40	7,70
Silber	3,60	4,00	4,50	5,20
RAL 7016	5,70	6,40	8,10	9,10

Thermohalter/Variohalter



Grundkörper	ausziehbar	mit Einschubwinkel		
	von - bis	100 mm	150 mm	180 mm
TH1	bis 175 mm	6,00	--	--
TH2	155 - 205 mm	6,70	7,00	7,10
TH3	210 - 310 mm	7,40	7,70	7,80
TH4	235 - 335 mm	8,20	8,50	8,60
TH5	250 - 350 mm	8,80	9,10	9,30

Stoßverbinder, gerade (Preise pro Stück)



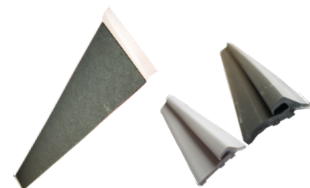
Breite	50-130 mm	150-180 mm	195-360 mm	380-400 mm
Weiß	10,00	11,70	15,10	17,30
Silber	9,30	9,70	13,00	15,30
RAL 7016	10,90	12,80	16,40	18,90

Eckverbinder, 90 Grad, Außenecke (Preise pro Stück)



Breite	50-130 mm	150-180 mm	195-360 mm	380-400 mm
Weiß	23,00	23,60	27,20	30,20
Silber	21,50	22,30	26,30	29,10
RAL 7016	24,60	25,90	29,00	32,00

Antidröhnstreifen, 1000 mm, selbstklebend



Breite	30 mm	50 mm	80 mm
pro lfm	1,15	1,90	3,00

Anschlussdichtung Kunststoff

Farbe	Schwarz	Grau
pro lfm	2,40	2,60

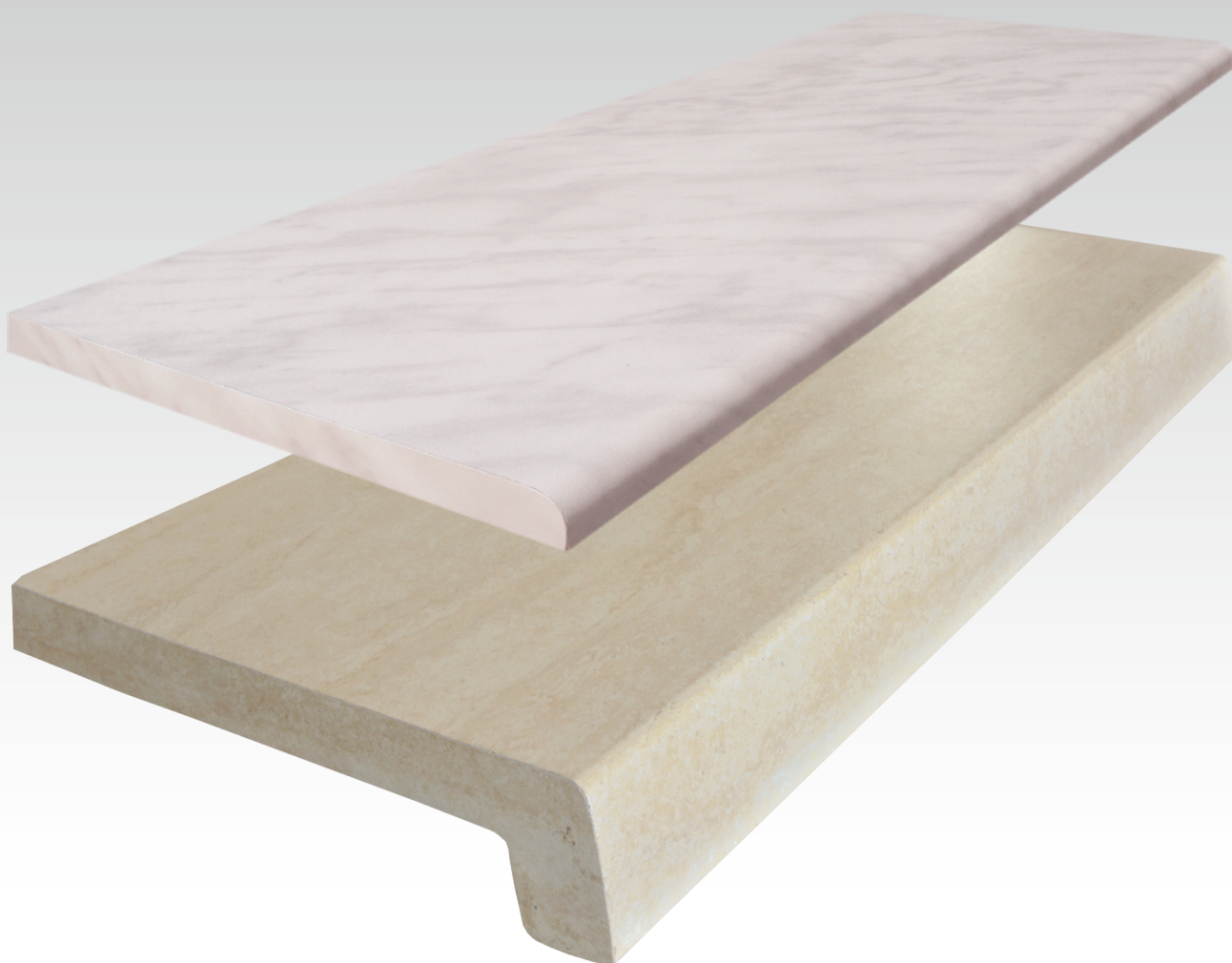
Nirostschraube, 3,9 x 25 mm, mit Dichtscheibe



Packung zu 100 Stück	17,00	pro 100 Stück
Kleinmenge abgezählt	26,90	pro 100 Stück

Alle Preise sind unverbindliche Richtpreise für den Fachhandel. Sie verstehen sich freibleibend und ab Werk, zuzüglich der gesetzlichen Mehrwertsteuer. Darstellung verkleinert, Abbildungen und Muster sind in Bezug auf Farbe und Struktur nicht bindend. Farbabweichungen möglich.

Wir arbeiten ausschließlich unter Zugrundelegung unserer allgemeinen Geschäftsbedingungen, die unter www.probst-baustoffe.de eingesehen oder bei uns angefordert werden können. Irrtum, Preisänderung und Zwischenverkauf vorbehalten.



Topset und Topalit

Eigenschaften:

Fixlängen rechtwinklig zugeschnitten, Länge nach Angabe, Breite laut Preisliste. Standardlängen unbearbeitet.

Topset: Baufeuchte-beständiger Spanplattenkern, farbig laminiert, Profil 195 mit Aufdoppelung an der Vorderkante.

Topalit: Extrem Baufeuchte-beständig, in einem Stück gepresst, mit abriebfester XD-Oberfläche.

Größen:

Länge: Bis zu 5300 mm (Topalit 5600 mm) in einem Stück. Größere Längen mehrteilig.

Breite: Laut Preisliste

Stärke: Profil 199: 21,6 mm, Profil 195: 18 u. 22 mm, Topalit: 17,5 mm

Topset- und Topalit-Fensterbänke eignen sich nur für den Einsatz in Innenräumen.

Bitte beachten:

Topset: Alle offenen Schnittkanten müssen vor dem Einbau durch Aufbügeln von Kantenlaminat oder Beschichtung mit Silikon oder Paraffin vollflächig versiegelt werden. Auch bei Verwendung der Abschlussstücke muss die offene Kante vollflächig versiegelt werden.

Topalit: Zur Produktion von Topalit-Fensterbänken wird ausschließlich Holz von PEFC-zertifizierten Lieferanten aus nachhaltig bewirtschafteten Wäldern verwendet. In Österreich produziert. Hitzebeständig bis 180° C, hoch abriebfest und UV-beständig.



Topalit- und Topset-Fensterbänke

Innenfensterbänke Schichtstoff - Farbmuster Standardprogramm

Topset

Profil 195 mit Abkantung



Marmor-Grau mit laminiertem Kopf



Weiß mit Endstück

Profil 199 ohne Abkantung



Marmor-Grau mit laminiertem Kopf



Weiß mit Endstück

Topalit



Weiß mit laminiertem Kopf



Travertin mit laminiertem Kopf



Topalit- und Topset-Fensterbänke

Preise und Zusatzarbeiten

Topset

Standardlängen, 5300 mm

	Breite	150 mm	200 mm	250 mm	300 mm	350 mm	400 mm	450 mm	600 mm
Profil 199		13,40	14,05	14,90	16,85	20,15	23,45	27,05	31,85
Profil 195		16,85	17,55	18,50	20,50	23,35	26,15	31,65	34,85

Fixlängen, zugeschnitten

	Breite	150 mm	200 mm	250 mm	300 mm	350 mm	400 mm	450 mm	600 mm
Profil 199		18,25	20,95	22,15	25,35	28,40	34,15	37,80	44,60
Profil 195		22,85	26,20	27,65	29,40	33,65	37,05	44,30	48,90

Topalit

Standardlängen, 5300 mm

	Breite	150 mm	200 mm	250 mm	300 mm	350 mm	400 mm	450 mm
Weiß/Travertin		18,55	24,15	29,50	36,60	42,15	49,20	56,00

Fixlängen, zugeschnitten

	Breite	150 mm	200 mm	250 mm	300 mm	350 mm	400 mm	450 mm
Weiß/Travertin		27,15	34,25	42,05	50,60	58,25	67,70	76,10

Alle Preise gelten pro Meter in der angegebenen Breite. Bei Zwischenbreiten werden die nächstgrößere Standardbreite sowie Zuschnittkosten berechnet.

Zusatzarbeiten

Zwischenbreiten ohne Kantenlaminat	pro lfm	6,55
Eckausklinkungen	pro Stück	11,85
Kanten laminieren	pro lfm	13,40

Abschlussprofile paarweise aus Kunststoff

Topset Profil 199	pro Paar	1,65
Topset Profil 195	pro Paar	2,15
Topalit	pro Paar	2,15

Fertige Kopfbearbeitung bei Topset- und Topalit-Bänken

Montage Abschlussprofile	pro Bank	5,25
Laminieren der Köpfe	pro Bank	10,55

Kantenlaminat Schmelzkleber-beschichtet, zum Aufbügeln

42 mm breit, Rolle zu 25 Meter	pro Rolle	54,50
42 mm breit, Kleinmenge	pro lfm	4,35



Bestellprogramm

Treppenbeläge und Podestplatten

Fensterbänke sind längst nicht alles, was wir Ihnen zu bieten haben. Mit Naturstein lassen sich auch noch viele weitere Gestaltungsideen umsetzen. Granit und Marmor sind zum Beispiel als Treppenbeläge ausgesprochen dekorativ und zudem auch sehr belastbar und widerstandsfähig. Das gilt insbesondere für Granit, der auch im Außenbereich etwa als Treppenpodest einsetzbar ist. Wir liefern Ihnen auf Anfrage Treppenstufen oder Podestplatten im Zuschnitt nach Ihren Wünschen. Sprechen Sie uns an, wir beraten Sie und erstellen Ihnen ein passendes Angebot.

Treppenbeläge

Treppenbeläge aus Naturstein können auf allen tragenden Rohtreppen verlegt werden, im Innen- wie auch im Außenbereich. Die Einsatzmöglichkeiten sind vielfältig und reichen von der Garten- oder Kellertreppe über Stufen am Hauseingang bis hin zur vollständigen Geschosstreppe.

Unterscheiden wird zwischen geraden, viertel- oder halbgewendelten Treppenläufen. Im Normalfall besteht eine Stufe aus der waagerechten Trittstufe und einer senkrecht stehenden Setzstufe. Wobei die Trittstufe häufig 30 Millimeter



und die Setzstufe 20 Millimeter stark ausgeführt wird. Bei Verlegung auf Rohbeton werden sowohl Tritt- als auch Setzstufe in Mörtel verlegt. Die Verlegung auf tragender Stahlkonstruktion erfolgt mit speziellem Kleber. Eventuell vorhandene Podeste können mit ein- oder mehrteiligen Podestplatten oder mit Natursteinfliesen bzw. Bodenplatten belegt werden.

Podestplatten

Podestplatten können auf alle tragenden Unterkonstruktionen verlegt werden, zum Beispiel als Hauseingangs- oder Treppenpodest. Die auf Maß zugeschnittenen Platten werden auf Wunsch auch mit Ausklunkungen zur Anpassung an die Haustür und mit einem Ausschnitt für den Abtreter geliefert.

Podestplatten können mit Setzstufen zu einem kompletten Podest kombiniert werden. Es sind alle Stärken von 20 bis zu 60 Millimeter einsetzbar. Größen bis ca. 2,5 x 1,3 Meter



können einteilig geliefert werden. Größere Platten werden mehrteilig gefertigt. Die Verlegung erfolgt normalerweise auf Rohbeton im Mörtelbett. Auf Stahlunterkonstruktionen können Podestplatten mit speziellem Kleber befestigt werden. Wir empfehlen die Verwendung von Hartgesteinen (Granit) aufgrund der hohen Widerstandsfähigkeit gegenüber äußeren Einflüssen.

Firma:

Bestellnr.:

Kd-Nr.:

Herr/Frau

gewünschter Liefertermin:

Bitte beachten: Ohne nähere Angaben fertigen wir Naturstein-Fensterbänke in 20 mm Stärke, mit polierter Oberfläche und ohne Tropfrille, wenn in der Preisliste nichts Anderes vermerkt ist. Ausklinkungen, Schrägschnitte o.ä. bitte auf einem gesonderten Blatt skizzieren.

Innenfensterbänke

- | | | |
|---|------------------------------------|--|
| Marmor | <input type="radio"/> Jura Gelb | <input type="radio"/> Bianco Carrara |
| Agglo- / Micromarmor | <input type="radio"/> Montana | <input type="radio"/> Arktis |
| | <input type="radio"/> Blanco | <input type="radio"/> Perlato Appia |
| | <input type="radio"/> Silver Grey | <input type="radio"/> Sahara |
| Topset | | Zubehör Topset/Topalit |
| <input type="radio"/> Profil 199 (ohne Abkant.) | <input type="radio"/> Weiß | <input type="radio"/> Abschlussprofil, lose |
| <input type="radio"/> Profil 195 (mit Abkant.) | <input type="radio"/> Carrara-Grau | <input type="radio"/> Laminat, lose |
| Topalit | | <input type="radio"/> Abschlussprofil montiert |
| <input type="radio"/> Profil Mono | <input type="radio"/> Weiß | <input type="radio"/> Köpfe fertig laminiert |
| | <input type="radio"/> Travertin | |

Außen – oder Innenfensterbänke

- | | | |
|---|-----------------------------------|--|
| Granit | <input type="radio"/> Dark Valley | <input type="radio"/> Serizzo poliert |
| <input type="radio"/> für außen mit Tropfrille | <input type="radio"/> Golden Hill | <input type="radio"/> Serizzo diamantgesägt* |
| <input type="radio"/> für innen ohne Tropfrille | <input type="radio"/> Cristallo | <input type="radio"/> Nero Assoluto poliert |
| | <input type="radio"/> Rosa Beta | <input type="radio"/> Nero Assoluto geflammt und gebürstet |
| | <input type="radio"/> Red Vulcano | <input type="radio"/> Sonstiger _____ |
| | <input type="radio"/> Nero Impala | *werkseitig mit Tropfrille |

Aluminium-Außenfensterbänke

- | | | |
|--|--|---|
| <input type="radio"/> Silber eloxiert | <input type="radio"/> Dunkelbronze elox. | <input type="radio"/> Sonderfarbe |
| <input type="radio"/> Weiß beschichtet | <input type="radio"/> Anthrazit (RAL 7016) | RAL _____ |
| Zubehör Alu-Fensterbänke | | |
| <input type="radio"/> Alu-Endstück (paarweise) | <input type="radio"/> Antidröhnstreifen | <input type="radio"/> Schrauben 3,9 x 25 mm mit farbigem Kopf |
| <input type="radio"/> Putz <input type="radio"/> Klinker | | <input type="radio"/> Karton zu 100 Stück |
| <input type="radio"/> Thermo-/Variohalter | | <input type="radio"/> passend abgezählt |
| <input type="radio"/> Anschlussdichtung | | |
| <input type="radio"/> grau <input type="radio"/> schwarz | | |

Kommission:

☐ Abholung

☐ Anlieferung

Datum

Auftrag erteilt / Unterschrift



Allgemeine Geschäftsbedingungen

§ 1 Geltung der Bedingungen

- (1) Diese AGB gelten für alle In- und Ausländischen Geschäftsstellen der Firma Probst Baustoff-Vertriebs GmbH, im folgenden "Verkäufer" genannt.
- (2) Alle Angebote, Lieferungen und Leistungen des Verkäufers erfolgen ausschließlich aufgrund dieser Geschäftsbedingungen. Diese gelten somit auch für alle künftigen Geschäftsbeziehungen, auch wenn sie nicht nochmals ausdrücklich vereinbart werden. Spätestens mit der Entgegennahme der Ware oder Leistung gelten diese Bedingungen als angenommen. Gegenbestätigungen des Käufers unter Hinweis auf seine Geschäfts- bzw. Einkaufsbedingungen wird hiermit widersprochen.

§ 2 Angebot und Vertragsschluss

- (1) Die Angebote des Verkäufers sind freibleibend und unverbindlich. Annahmeerklärungen und sämtliche Bestellungen bedürfen zur Rechtswirksamkeit der schriftlichen oder fernschriftlichen Bestätigung des Verkäufers. Verträge kommen grundsätzlich erst mit schriftlicher Bestätigung des Verkäufers zustande. Der Käufer ist nicht berechtigt, Ansprüche aus diesem Vertrag an Dritte abzutreten.
- (2) Zeichnungen, Abbildungen, Maße, Gewichte oder sonstige Leistungsdaten sind nur verbindlich, wenn dies ausdrücklich schriftlich vereinbart wird. Proben gelten als Durchschnittsmuster und sind in Bezug auf Farbe und Struktur nicht bindend. Die Muster bleiben Eigentum des Verkäufers.
- (3) Alle Vereinbarungen bedürfen zur Gültigkeit der Schriftform. Die Verkaufsangestellten des Verkäufers sind deshalb nur zu schriftlichen Zusagen befugt. Mündliche Nebenabreden oder mündliche Zusicherungen bedürfen zu ihrer Wirksamkeit der schriftlichen Bestätigung. Die Schriftform kann ebenfalls nur schriftlich wieder abbedungen werden.

§ 3 Preise und Nebenkosten

- (1) Soweit nicht anders angegeben, hält sich der Verkäufer an die in seinen Angeboten enthaltenen Preise 30 Tage ab deren Datum gebunden. Maßgebend sind sonst die in der Auftragsbestätigung des Verkäufers genannten Preise zuzüglich der jeweiligen gesetzlichen Umsatzsteuer. Ansonsten kommt der am Tag der Lieferung nach der Preisliste des Verkäufers geltende Preis zur Berechnung. Zusätzliche Lieferungen und Leistungen werden gesondert berechnet.
- (2) Die Preise verstehen sich, falls nicht anders vereinbart, ab nächstgelegenen Auslieferungslager des Verkäufers.
- (3) Soweit der Verkäufer für den Käufer die Versendung veranlasst, hat der Käufer sämtliche in diesem Zusammenhang anfallenden Kosten zu tragen.
- (4) Soweit schriftlich eine andere Vereinbarung zu den Transportkosten getroffen wurde, legt der Käufer regelmäßig die Frachtkosten vor. Er kann sie bei Rechnungsstellung in Abzug bringen. Der Verkäufer trägt keine Gewähr für billigste Verfrachtung, es sei denn, dies ist ausschließlich schriftlich vereinbart.
- (5) Verpackungskosten, Leih- und Abnutzungsgebühren für Verpackungsmaterial (Fässer, Säcke, Kisten, Paletten, Bahnbehälter u. a.) gehen, ebenso wie die Kosten der Rücksendung des Verpackungsmaterials, zu Lasten des Käufers.
- (6) Der Verkäufer behält sich vor, für rückgabepflichtige Mehrwegverpackungen Pfand zu berechnen und erst nach Rückgabe durch den Käufer wieder gutzuschreiben.

§ 4 Liefer- und Leistungszeit

- (1) Alle, auch schriftlich angegebenen Liefertermine sind immer unverbindlich, es sei denn die Verbindlichkeit wird durch den Verkäufer ausdrücklich schriftlich bestätigt.
- (2) Vom Verkäufer genannte Uhrzeiten für die Anlieferung sind immer unverbindlich. Der Liefertermin gilt in jedem Fall als eingehalten, wenn die Lieferung zum bestätigten Datum erfolgt ist. Erfüllungs- bzw. Verrichtungsgehilfen des Verkäufers sind nicht berechtigt, Lieferungen zu bestimmten Uhrzeiten verbindlich zu bestätigen.
- (3) Liefer- und Leistungsverzögerungen aufgrund höherer Gewalt und aufgrund von Ereignissen, die dem Verkäufer die Lieferung nicht nur vorübergehend wesentlich erschweren oder unmöglich machen - hierzu gehören insbesondere Streik, Aussperrung, behördliche Anordnungen usw., auch wenn sie bei Lieferanten des Verkäufers oder deren Unterpflanzern eintreten -, hat der Verkäufer auch bei verbindlich vereinbarten Fristen und Terminen nicht zu vertreten. Sie berechtigen den Verkäufer, die Lieferung bzw. Leistung um die Dauer der Behinderung zuzüglich einer angemessenen Anlaufzeit hinauszuschieben oder wegen des noch nicht erfüllten Teils ganz oder teilweise vom Vertrag zurückzutreten.
- (4) Wenn die Behinderung länger als drei Monate dauert, ist der Käufer nach angemessener Nachfristsetzung berechtigt, hinsichtlich des noch nicht erfüllten Teils vom Vertrag zurückzutreten. Verlängert sich die Lieferzeit oder wird der Verkäufer von seiner Verpflichtung frei, so kann der Käufer hieraus keine Schadensersatzansprüche herleiten. Auf die genannten Umstände kann sich der Verkäufer nur berufen, wenn er den Käufer unverzüglich benachrichtigt.
- (5) Sofern der Verkäufer die Nichteinhaltung verbindlich zugesagter Fristen und Termine zu vertreten hat oder sich in Verzug befindet, hat der Käufer Anspruch auf eine Verzugsentschädigung in Höhe von 0,5% für jede vollendete Woche des Verzuges, insgesamt jedoch höchstens bis zu 5% des Rechnungswertes der vom Verzug betroffenen Lieferungen und Leistungen. Darüber hinausgehende Ansprüche sind ausgeschlossen, es sei denn, der Verzug beruht auf zumindest grober Fahrlässigkeit des Verkäufers.
- (6) Der Verkäufer ist zu Teillieferungen und Teilleistungen jederzeit berechtigt, es sei denn die Teillieferung oder Teilleistung ist für den Käufer nicht von Interesse.
- (7) Die Einhaltung der Liefer- und Leistungsverpflichtungen des Verkäufers setzt die rechtzeitige und ordnungsgemäße Erfüllung der Verpflichtungen des Käufers voraus.
- (8) Kommt der Käufer in Annahmeverzug, so ist der Verkäufer berechtigt, Ersatz des ihm entstehenden Schadens und insbesondere Kosten für die Einlagerung zu verlangen; mit Eintritt des Annahmeverzugs geht die Gefahr der zufälligen Verschlechterung und des zufälligen Untergangs auf den Käufer über.
- (9) Falls der Verkäufer nach angemessener Fristsetzung von seinem Rücktrittsrecht Gebrauch macht, kann er ohne den Nachweis des tatsächlich entstandenen Schadens mindestens 20% des vereinbarten Kaufpreises als Schadensersatz wegen Nichterfüllung beanspruchen. Es bleibt dem Käufer unbenommen, nachzuweisen, dass dem Verkäufer ein geringerer Schaden entstanden ist.

§ 5 Gefährübergang

- (1) Die Gefahr geht auf den Käufer über, sobald die Sendung an die den Transport ausführende Person übergeben worden ist oder zwecks Versendung das Lager des Verkäufers verlassen hat. Wird der Versand auf Wunsch des Käufers verzögert, so ist der Verkäufer berechtigt mit der Meldung der Versandbereitschaft die Ware auf Kosten und Gefahr des Käufers einzulagern. Dasselbe gilt, wenn der Verkäufer von seinem Rückbehaltungsrecht Gebrauch macht.

§ 6 Lieferung

- (1) Soweit schriftlich die Lieferung frei Baustelle oder frei Lager vereinbart wurde, so gilt die Anlieferung ohne Abladen, unter Voraussetzung einer befahrbaren Anfuhrstraße als vereinbart. Eine befahrbare Anfuhrstraße ist eine Straße, die mit einem beladenen schweren Lastzug bis zu 40 Tonnen befahren werden kann. Bei Glätteis, Schneefall usw. sind entstandene Mehrkosten vom Käufer zu tragen.
- (2) Die Waren sollen in gleichmäßigen Bezügen während der vereinbarten Lieferzeit abgenommen werden. Für die Folgen ungenügenden und verspäteten Abrufs hat der Käufer aufzukommen.

§ 7 Mängelrüge

- (1) Die Ware ist unverzüglich nach dem Eintreffen am Bestimmungsort zu untersuchen und mit der Sorgfalt eines ordentlichen Kaufmanns zu behandeln. Unterbleibt die Untersuchung, so ist jegliche Gewährleistungspflicht des Verkäufers für Mängel der Ware, es sei denn, sie beruhen auf Vorsatz oder grober Fahrlässigkeit, ausgeschlossen.
- (2) Alle Transportschäden und Fehlmengen müssen vom Käufer entsprechend den Bedingungen des Transporteurs oder Frachtführers festgestellt und dokumentiert werden und sind dem Verkäufer am Tage des Empfangs der Ware schriftlich anzuzeigen. Liefert der Verkäufer mit eigenen LKW, sind Bruchschäden und Fehlmengen in Gegenwart des Fahrers festzustellen.

- (3) Die Beschaffenheit der Ware gilt als genehmigt, wenn eine Mängelrüge nicht unverzüglich, spätestens aber binnen 10 Werktagen nach Eintreffen der Ware am Bestimmungsort beim Verkäufer eingeht oder wenn der Käufer die Ware einbaut oder anderweitig weiterverarbeitet.
- (4) Verborgene Mängel, die bei unverzüglicher Untersuchung nicht zu entdecken sind, können nur dann geltend gemacht werden, wenn die Mängelanzeige innerhalb von 3 Monaten nach der Absendung der Ware beim Verkäufer eingeht.

§ 8 Gewährleistung

- (1) Gewährleistungsansprüche des Käufers wegen Mängel an der Ware bestehen nur, wenn der Käufer seiner Untersuchungs- und Anzeigepflicht gem. § 8 nachgekommen ist.
- (2) Der Käufer kann für nachweislich fehlerhafte oder den vereinbarten Bedingungen nicht entsprechende Waren in angemessener Frist nach Wahl des Verkäufers kostenfreie Ersatzlieferung oder Nachbesserung verlangen. Ist die Ersatzlieferung oder Nachbesserung nicht möglich oder wäre sie mit unangemessen hohen Kosten verbunden, ist der Käufer auf die Minderung des Kaufpreises oder Rücktritt verwiesen. Weitergehende Ansprüche, gleich welcher Art, sind ausgeschlossen. Ausgeschlossen sind ferner sämtliche Schadensersatzansprüche, soweit diese nicht auf arglistige Täuschung, das Fehlen ausdrücklich vertraglich zugesicherter Eigenschaften oder grober Fahrlässigkeit gestützt werden, soweit nicht anderweitig gesetzlich zwingend gehaftet wird.

§ 9 Eigentumsvorbehalt

- (1) Bis zur Erfüllung aller Forderungen (einschließlich sämtlicher Saldoforderungen aus Kontokorrent), die dem Verkäufer aus jedem Rechtsgrund gegen den Käufer jetzt oder künftig zustehen, werden dem Verkäufer die folgenden Sicherheiten gewährt, die er auf Verlangen nach seiner Wahl freigeben wird, soweit ihr Wert die Forderungen nachhaltig um mehr als 20% übersteigt.
- (2) Die Ware bleibt Eigentum des Verkäufers. Verarbeitung oder Umbildung erfolgen stets für den Verkäufer als Hersteller, jedoch ohne Verpflichtung für ihn. Erlischt das (Mit-)Eigentum des Verkäufers durch Verbindung, so wird bereits jetzt vereinbart, dass das (Mit-)Eigentum des Käufers an der einheitlichen Sache wertanteilmäßig (Rechnungswert) auf den Verkäufer übergeht. Der Käufer verwahrt das (Mit-)Eigentum des Verkäufers unentgeltlich. Ware, an der dem Verkäufer (Mit-)Eigentum zusteht, wird im folgenden als Vorbehaltsware bezeichnet.
- (3) Der Käufer ist berechtigt, die Vorbehaltsware im ordnungsgemäßen Geschäftsverkehr zu verarbeiten und zu veräußern, solange er nicht in Verzug ist. Verpfändungen oder Sicherungsübereignungen sind unzulässig. Die aus dem Weiterverkauf oder einem sonstigen Rechtsgrund (Versicherung, unerlaubte Handlung) bezüglich der Vorbehaltsware entstehenden Forderungen (einschließlich sämtlicher Saldoforderungen aus Kontokorrent) tritt der Käufer bereits jetzt sicherungshalber in vollem Umfang an den Verkäufer ab. Der Verkäufer ermächtigt ihn widerruflich, die an den Verkäufer abgetretenen Forderungen für dessen Rechnung im eigenen Namen einzuziehen. Diese Einziehungsermächtigung kann nur widerrufen werden, wenn sich der Käufer mit der Zahlung in Verzug befindet. Der Käufer ist dann verpflichtet, Namen, Anschrift und Forderungshöhe aller Personen mitzuteilen, an welche Vorbehaltsware durch ihn veräußert wurde.
- (4) Bei Zugriffen Dritter auf die Vorbehaltsware, insbesondere Pfändungen, wird der Käufer auf das Eigentum des Verkäufers hinweisen und diesen unverzüglich benachrichtigen, damit der Verkäufer seine Eigentumsrechte durchsetzen kann. Soweit der Dritte nicht in der Lage ist, dem Verkäufer die in diesem Zusammenhang entstehenden gerichtlichen oder außergerichtlichen Kosten zu erstatten, haftet hierfür der Käufer.
- (5) Bei vertragswidrigem Verhalten des Käufers - insbesondere Zahlungsverzug - ist der Verkäufer berechtigt, die Vorbehaltsware zurückzunehmen oder gegebenenfalls Abtretung der Herausgabeansprüche des Käufers gegen Dritte zu verlangen. In der Zurücknahme sowie in der Pfändung der Vorbehaltsware durch den Verkäufer liegt keine Erklärung des Rücktritts vom Verträge.

§ 10 Zahlung

- (1) Alle Rechnungen des Verkäufers sind sofort nach Erhalt ohne Abzug zu zahlen. Skontogewährung bedarf der ausdrücklichen, schriftlichen Bestätigung des Verkäufers. Der Käufer ist berechtigt, trotz anders lautender Bestimmungen des Käufers Zahlungen zunächst auf dessen ältere Schulden anzurechnen, und wird den Käufer über die Art der erfolgten Verrechnung informieren. Sind bereits Kosten und Zinsen entstanden, so ist der Verkäufer berechtigt, die Zahlung zunächst auf die Kosten, dann auf die Zinsen und zuletzt auf die Hauptleistung anzurechnen.
- (2) Eine Zahlung gilt erst dann als erfolgt, wenn der Verkäufer über den Betrag verfügen kann. Im Falle von Schecks gilt die Zahlung erst als erfolgt, wenn der Scheck eingelöst worden ist. Der Verkäufer ist nicht verpflichtet, Schecks oder Wechsel hereinzunehmen, die Annahme erfolgt stets nur zahlungshalber. Diskont- und Wechselspesen sind vom Käufer zu tragen und sofort zu entrichten.
- (3) Wenn dem Verkäufer Umstände bekannt werden, welche die Kreditwürdigkeit des Käufers in Frage stellen, insbesondere einen Scheck nicht eingelöst wird oder er seine Zahlungen einstellt, so ist der Verkäufer berechtigt, die gesamte Restschuld fällig zu stellen, auch wenn er Schecks angenommen hat. Der Verkäufer ist in diesem Falle außerdem berechtigt, Vorauszahlungen oder Sicherheitsleistung zu verlangen.
- (4) Der Käufer ist zur Aufrechnung, Zurückbehaltung oder Minderung, auch wenn Mängelrügen oder Gegenansprüche geltend gemacht werden, nur berechtigt, wenn die Gegenansprüche rechtskräftig festgestellt worden oder unstreitig sind. Zur Zurückbehaltung ist der Käufer jedoch auch wegen Gegenansprüchen aus demselben Vertragsverhältnis berechtigt.

§ 11 Haftungsbeschränkung

- (1) Sämtliche Schadensersatzansprüche gegen den Verkäufer als auch gegen seine Erfüllungs- und Verrichtungsgehilfen gleich aus welchem Rechtsgrund sind ausgeschlossen, es sei denn, sie beruhen auf:
 - der Verletzung wesentlicher Vertragspflichten
 - Vorsatz oder grober Fahrlässigkeit
 - Verletzung von Leben, Körper oder Gesundheit
 - Produkthaftung

In jedem Falle ist die Eintrittspflicht auf den bei Vertragsschluss jeweils vorhersehbaren Schaden begrenzt. Dieser bemisst sich in der Regel nach dem Wert der jeweiligen Lieferung, höchstens jedoch nach dem fünffachen Rechnungsbetrag. § 11 gilt im besonderen für auf Gefahr des Käufers eingelagerte Ware (s. § 4, Nr. 8 und § 5) und für Ware, die dem Verkäufer zwecks Bearbeitung vom Käufer überlassen wurde.

§ 12 Gerichtsstand, Teilnichtigkeit

- (1) Soweit der Käufer Vollkaufmann i. S. des Handelsgesetzbuchs, juristische Person des öffentlichen Rechts oder öffentlich-rechtliches Sondervermögen ist, ist Hannover ausschließlicher Gerichtsstand für alle sich aus dem Vertragsverhältnis unmittelbar oder mittelbar ergebenden Streitigkeiten.
- (2) Sollte eine Bestimmung in diesen Geschäftsbedingungen oder eine Bestimmung im Rahmen sonstiger Vereinbarungen unwirksam sein oder werden, so wird hiervon die Wirksamkeit aller sonstigen Bestimmungen oder Vereinbarungen nicht berührt. Die Parteien verpflichten sich statt dessen, eine der unwirksamen Bedingung wirtschaftlich möglichst nahestehende Regelung zu treffen.

§ 13 Auslandsgeschäfte

Für Geschäfte mit Auslandsbezug gelten zusätzlich die folgenden Bedingungen:

- (1) Sämtliche Vertragsbeziehungen unterliegen dem deutschen Zivil- und Handelsrecht. Die Regelungen des internationalen Privatrechts und des UN-Kaufrechts sind ausgeschlossen.
- (2) Bei Lieferung ins Ausland kann der Verkäufer Vorauszahlung oder Akkreditiv (L/C) verlangen. Sofern nicht anders vereinbart, erfolgt die Lieferung Kasse gegen Dokumente(P/D). Die Zahlung erfolgt in Euro. Der Verkäufer kann ebenfalls Vorauszahlung verlangen, wenn der Käufer keine Gesellschaft nach deutschem Recht ist.
- (3) Zölle, Gebühren, Abgaben und etwaige Steuern aus der Vertragsdurchführung und Lieferung trägt der Käufer, ausgenommen Steuern, die vom Sitzland des Verkäufers erhoben werden.
- (4) Der Verkäufer ist berechtigt, gegen den Käufer in dessen Heimatland Klage zu erheben. Falls das dort zuständige Gericht die Anwendbarkeit deutschen Rechts ablehnt, unterliegt das gesamte Vertragsverhältnis den Bestimmungen des UN-Kaufrechts unter Beachtung der in diesen Bedingungen getroffenen Vereinbarungen.
- (5) Der Verkäufer ist ferner berechtigt, Ansprüche gegenüber dem Besteller im Schiedsverfahren unter Ausschluss des ordentlichen Rechtswegs geltend zu machen. Das Verfahren ist bei der Industrie- und Handelskammer Hannover nach den Regeln der UN-Schiedsgerichtsordnung durchzuführen. Stand: 03/2010



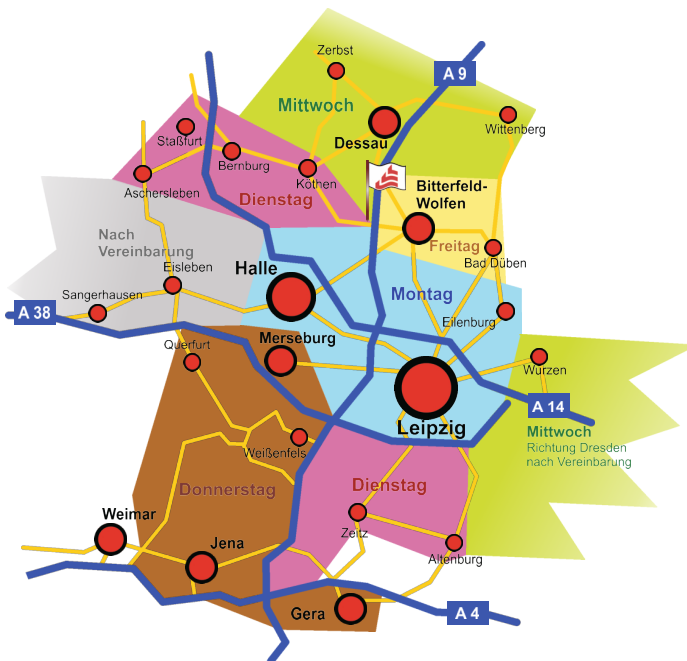
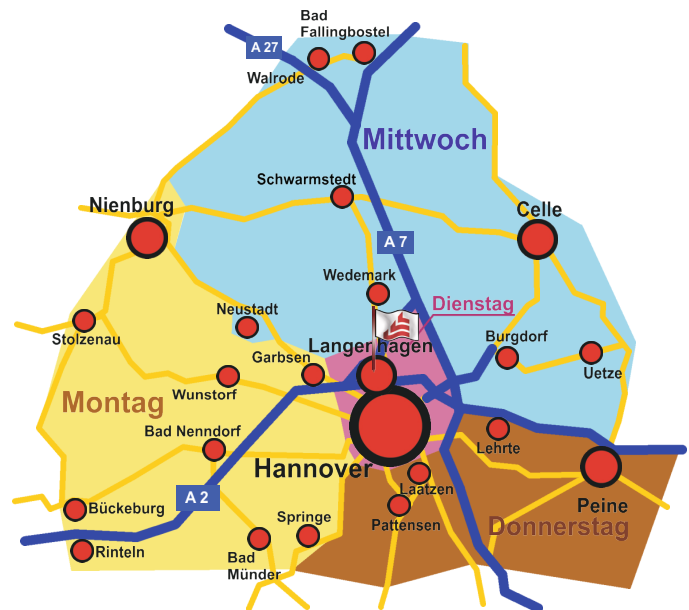
Lieferservice

Liefergebiete - Auslieferungstage

Auf Wunsch liefern wir Ihre Ware im Rahmen unserer regelmäßigen Touren auch gern an eine von Ihnen bestimmte Adresse. Beachten Sie bitte dazu den Punkt „Lieferung“ auf Seite 2. Über die Liefergebiete und Liefertage für die jeweiligen Betriebe informieren Sie die Grafiken auf dieser Seite. Bitte beachten Sie, dass die hier gezeigten Pläne nur als Anhaltspunkt gedacht sind und keine verbindliche Lieferzusage darstellen.

Wir werden immer bemüht sein, eventuelle Änderungen rechtzeitig bekannt zu geben. Dennoch können die gezeigten Liefertage auch ohne Ankündigung geändert werden. Sollten Sie noch Fragen haben, wenden Sie sich bitte an den für Sie nächstgelegenen Betrieb. Wir beraten Sie gerne. Oder besuchen Sie uns im Internet unter www.probst-baustoffe.de.

Betrieb Hannover
Berliner Allee 18
D-30855 Langenhagen
Telefon (05 11) 7 86 22-0
Telefax (05 11) 7 86 22-71
Email: info@probst-baustoffe.de
WhatsApp/Signal/SMS 0177/7862224



Betrieb Halle/Leipzig
Lößnitz Mark 5
D-06780 Zörbig, Gewerbepark Heideloh
Telefon (03 49 56) 6 16 70
Telefax (03 49 56) 6 16 72
Email: halleleipzig@probst-baustoffe.de
WhatsApp/Signal/SMS 0177/7862285

Betrieb Magdeburg
Hauptstraße 41
D-39164 Wanzleben, OT Schleibnitz
Telefon (03 92 09) 21 11
Telefax (03 92 09) 4 23 37
Email: magdeburg@probst-baustoffe.de
WhatsApp/Signal/SMS 0177/7862299

