



Programm Fensterbänke

Preisliste gültig ab August 2024



Inhaltsverzeichnis

Allgemeine Hinweise - Umtauschgarantie

Inhalt

Granit-Fensterbänke	
Cristallo	4
Dark Night	5
Dark Valley	6
Golden Hill	7
Multicolor Red	8
Nero Assoluto poliert	9
Nero Assoluto geflammt-gebürstet	10
Nero Impala	11
Rosa-Beta	12
Rosso Balmoral	13
Serizzo gesägt/poliert	14
Marmor/Agglo- u. Micromarmor	
Bianco Carrara	16
Jura Gelb	17
Perlato-Appia	18
Arktis	19
Blanco	20
Montana	21
Sahara	22
Silver-Grey	23
Smoky White	24
Aluminium	
Standardprogramm	26
Preise	27
Zubehör	28
Topset/Topalit	
Topset Standardprogramm	30
Topalit Standardprogramm	31
Preise/Zusatzarbeiten	32
Sonderarbeiten/Materialien	
Bestellprogramm	33
Sonderarbeiten	34
Gräfix/Kleber	35
Pflegemittel	36
Service	
Adressen/Liefergebiete	37
Allgem. Geschäftsbedingungen	38
Bestellschein Kopiervorlage	39

Impressum

Herausgeber:

Probst Baustoff-Vertriebs GmbH
Berliner Allee 18
30855 Langenhagen

Geschäftsführer:

Dietrich Probst

Druck:

Bader Druck GmbH
Daimlerstraße 15a
73037 Göppingen

Alle Fotos:

© Probst Baustoff-Vertriebs GmbH

Wir möchten, dass Sie zufrieden sind!

Deshalb geben nur wir Ihnen die Garantie, bei uns gekaufte Fensterbänke – nach den unten stehenden Bedingungen – innerhalb von zwei Wochen ab Rechnungsdatum umzutauschen, wenn sie Ihnen nicht gefallen. Achten Sie auf unser Garantiesiegel. Diese Garantie gewähren wir nach den folgenden Bedingungen:

- ➔ Die Garantie erstreckt sich nur auf Standardsorten, die in der aktuellen Preisliste mit unserem Garantiesiegel gekennzeichnet sind.
- ➔ Sie gilt ab dem Rechnungsdatum zwei Wochen oder bis zum Einbau der Ware. Eingebaute Ware ist von dieser Garantie ausgenommen.
- ➔ Im Garantiefall wird die Ware von uns zurückgenommen und durch neue Werkstücke mit den gleichen Spezifikationen und Abmessungen ersetzt. Ein Anspruch auf Vergütung des Kaufpreises besteht nicht. Weitergehende Ansprüche sind ausgeschlossen.
- ➔ Die neuen Werkstücke werden mit normaler Lieferzeit aus unserem Lagerprogramm bereitgestellt. Die Abgabe erfolgt nur gegen Rückgabe der ursprünglichen Werkstücke.
- ➔ Die Garantie gilt ab Werk. Rück- und Neulieferung gehen zu Lasten des Käufers. Innerhalb unserer Liefergebiete werden wir im Rahmen unserer Tourenpläne frachtfrei umtauschen.



Allgemeine Hinweise

Preise

Alle angegebenen Preise sind unverbindliche Richtpreise in EURO (€) für den Fachhandel und verstehen sich zuzüglich der gesetzlichen Mehrwertsteuer von zur Zeit 19%. Gewerbliche Abnehmer erhalten Rabatte gemäß der gesonderten Konditionsvereinbarung, soweit in der jeweiligen Preisliste nichts Anderes ausgewiesen ist. Irrtum und Preisänderung bleiben vorbehalten.

Lieferung

Alle Preise verstehen sich ab Werk. Innerhalb unserer Liefergebiete liefern wir frachtfrei im Rahmen unserer Tourenpläne (siehe Seite 37) an Ihr Lager. Für Lieferungen an abweichende Abladestellen, z.B. an Baustellen, die wir sonst im Rahmen unserer Tourenpläne durchführen können, berechnen wir eine Frachtpauschale von 32,50 Euro je Anlieferung.

Für Lieferungen, die nicht im Rahmen der Tourenpläne durchgeführt werden können, berechnen wir eine Frachtpauschale von 63,70 Euro.

Lieferungen außerhalb unserer Liefergebiete führen wir gegen Berechnung einer günstigen Frachtpauschale durch. Bitte fragen Sie uns.

Lieferzeiten

Unsere Lieferzeiten sind in den meisten Fällen außerordentlich kurz.

Fensterbänke unseres Lagerprogramms können schnell gefertigt werden und stehen normalerweise innerhalb von zwei Tagen zur Abholung bereit. Die Anlieferung erfolgt auf Wunsch mit der nächsten Tour laut Tourenplan (siehe Seite 37).

Viele Artikel aus unserem Ergänzungsprogramm werden von uns nicht in jedem Betrieb am Lager gehalten. Je nach Fertigungsaufwand und Lieferzeit der Rohware beträgt die Bereitstellungszeit hier zwischen einer und drei Wochen. Die Anlieferung erfolgt auch hier mit der nächsten Tour laut Tourenplan.

Einige Artikel unseres Bestellprogramms erfordern eine komplexere Fertigung oder die Beschaffung außergewöhnlicher Rohware. Hier kann die Lieferzeit bis zu sechs, in Sonderfällen bis zu zwölf Wochen betragen. Bitte fragen Sie uns, wir geben gerne Auskunft.

Materialbezeichnungen

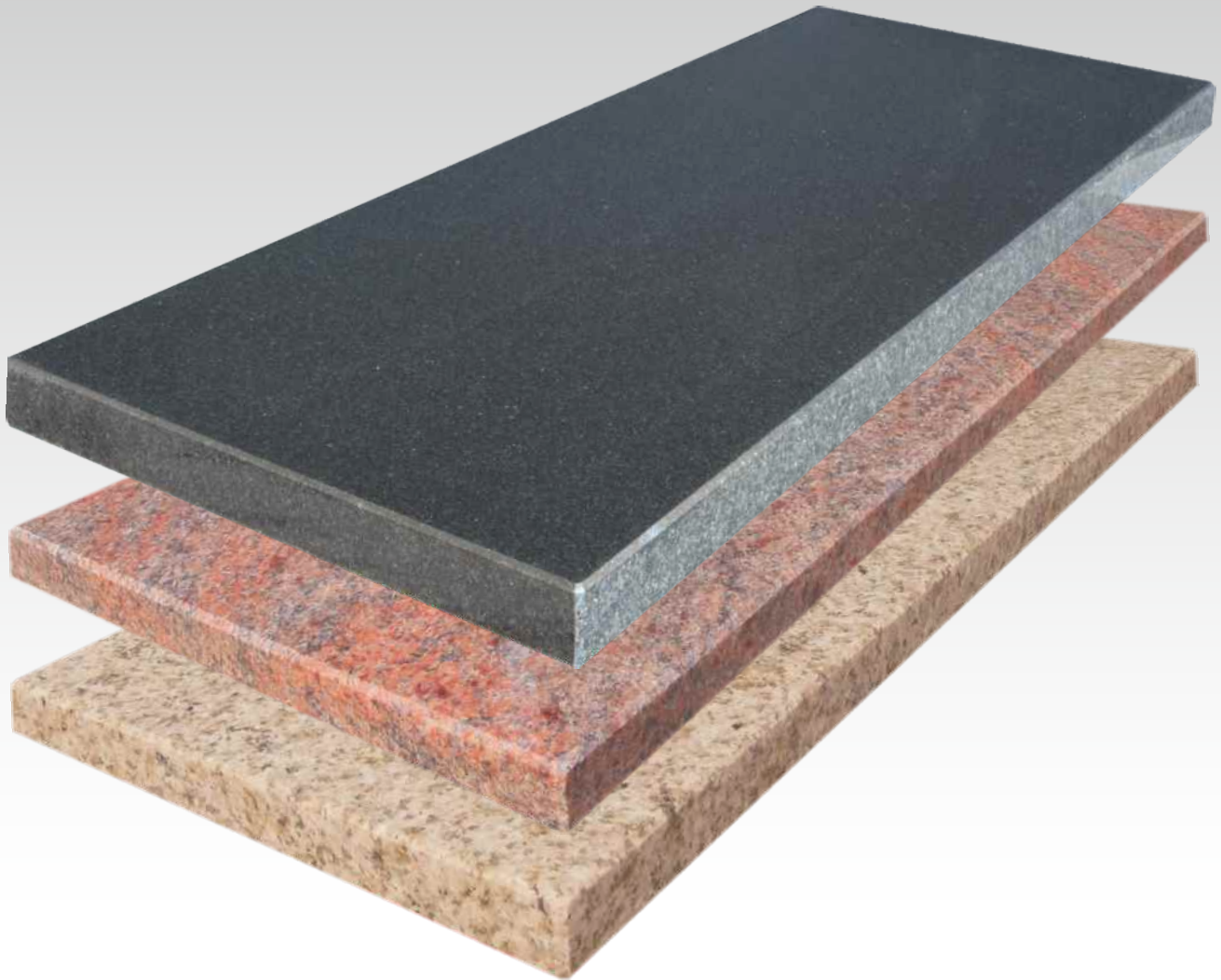
Bitte beachten Sie, dass es sich bei den ausgewiesenen Materialbezeichnungen nicht um geologisch oder petrografisch genaue Bezeichnungen, sondern vielmehr um Handelsnamen handelt. Die Materialgruppe „Marmor“ bezeichnet allgemein nicht frostbeständige Weichgesteine, die Gruppe „Granit“ bezeichnet allgemein weitgehend frostbeständige Hartgesteine.

Abbildungen/Muster

Alle in dieser Liste und in anderen von uns veröffentlichten Publikationen gezeigten Bilder sowie alle von uns herausgegebenen Muster sollen lediglich einen Eindruck von dem jeweiligen Material vermitteln. Bei gedruckter Wiedergabe sind Farbabweichungen nicht immer zu vermeiden. Muster sind unverbindlich. Handelsübliche Abweichungen in Farbe und Struktur bleiben vorbehalten.

Gültigkeit

Diese Preisliste gilt ab dem 1. August 2024. Alle früheren Listen verlieren hiermit ihre Gültigkeit.



Granit

Eigenschaften:

Rechtwinklig zugeschnitten, Länge nach Angabe, Breite laut Preisliste.
Bei polierter Oberfläche auch mit polierter, sonst mit geschliffener
Vorderkante. Köpfe ca. 80 Millimeter von vorn bearbeitet.
Außenbänke mit Tropfrille an der Vorderkante ohne Mehrpreis (Stan-
dard bei Serizzo diamantgesägt, sonst bei Bestellung bitte angeben).

Größen:

Länge: Bis zu 2500 mm garantiert. Darüber hinaus bis zu 3000 mm
auf Anfrage.
Breite: Laut jeweiliger Preisliste
Stärke: 20 mm und 30 mm laut jeweiliger Preisliste

Bitte beachten:

Granit ist ein Naturprodukt und unterliegt natürlichen Schwankungen in Farbe und Struktur.
Adern, gekittete und gespachtelte Stellen sowie andere materialtypische Erscheinungen berechtigen nicht zur Reklamation.
Granit-Fensterbänke immer hochkant tragen, transportieren und lagern.



Cristallo

poliert



Cristallo

poliert

Breite	150 mm	200 mm	250 mm	300 mm	350 mm	400 mm	450 mm	500 mm
Stärke								
20 mm	30,00	40,05	49,95	59,25	68,50	77,15	87,15	96,75
30 mm	38,60	51,45	64,25	74,40	87,25	100,15	115,65	123,10

Fett gedruckte Preise bezeichnen Artikel aus dem Standardprogramm (Lieferzeit 2 Tage), normal gedruckte Preise bezeichnen Ergänzungsartikel (Lieferzeit 1 bis 2 Wochen). Alle Preise gelten pro Meter in der angegebenen Breite. Bei Zwischenbreiten werden die nächstgrößere Standardbreite und Zuschnittkosten berechnet.

* Umtauschgarantie gilt für die auf dieser Seite abgebildete Sorte.

Alle Preise sind unverbindliche Richtpreise für den Fachhandel. Sie verstehen sich freibleibend und ab Werk, zuzüglich der gesetzlichen Mehrwertsteuer. Darstellung verkleinert, Abbildungen und Muster sind in Bezug auf Farbe und Struktur nicht bindend. Farbabweichungen möglich.

Wir arbeiten ausschließlich unter Zugrundelegung unserer allgemeinen Geschäftsbedingungen, die unter www.probst-baustoffe.de eingesehen oder bei uns angefordert werden können. Irrtum, Preisänderung und Zwischenverkauf vorbehalten.

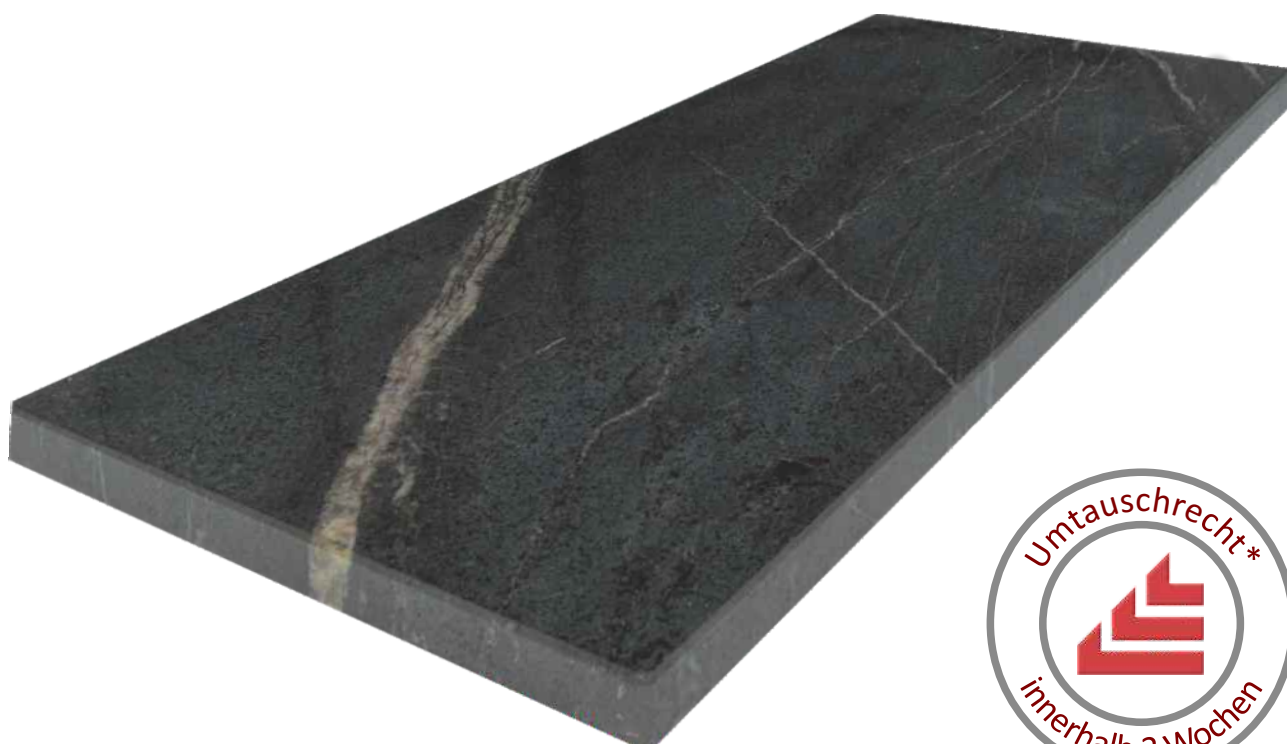


Granit Fensterbänke

Für außen und innen - Farbmuster Standardprogramm

Dark Night

poliert



Dark Night

poliert

Breite	150 mm	200 mm	250 mm	300 mm	350 mm	400 mm	450 mm	500 mm
Stärke								
20 mm	31,00	41,90	52,50	62,90	73,45	83,90	94,40	104,90
30 mm	49,15	66,50	81,85	98,25	114,65	131,00	147,35	163,70

Fett gedruckte Preise bezeichnen Artikel aus dem Standardprogramm (Lieferzeit 2 Tage), normal gedruckte Preise bezeichnen Ergänzungsartikel (Lieferzeit 1 bis 2 Wochen). Alle Preise gelten pro Meter in der angegebenen Breite. Bei Zwischenbreiten werden die nächstgrößere Standardbreite und Zuschnittkosten berechnet.

* Umtauschgarantie gilt für die auf dieser Seite abgebildete Sorte.

Alle Preise sind unverbindliche Richtpreise für den Fachhandel. Sie verstehen sich freibleibend und ab Werk, zuzüglich der gesetzlichen Mehrwertsteuer. Darstellung verkleinert, Abbildungen und Muster sind in Bezug auf Farbe und Struktur nicht bindend. Farbabweichungen möglich.

Wir arbeiten ausschließlich unter Zugrundelegung unserer allgemeinen Geschäftsbedingungen, die unter www.probst-baustoffe.de eingesehen oder bei uns angefordert werden können. Irrtum, Preisänderung und Zwischenverkauf vorbehalten.



Granit Fensterbänke

Für außen und innen - Farbmuster Standardprogramm

Dark Valley

poliert



Dark Valley

poliert

Breite	150 mm	200 mm	250 mm	300 mm	350 mm	400 mm	450 mm	500 mm
Stärke								
20 mm	43,30	57,75	72,20	86,55	101,05	115,45	129,90	144,30
30 mm	58,50	77,95	97,50	117,00	136,50	156,00	175,50	195,05

Fett gedruckte Preise bezeichnen Artikel aus dem Standardprogramm (Lieferzeit 2 Tage), normal gedruckte Preise bezeichnen Ergänzungsartikel (Lieferzeit 1 bis 2 Wochen). Alle Preise gelten pro Meter in der angegebenen Breite. Bei Zwischenbreiten werden die nächstgrößere Standardbreite und Zuschnittkosten berechnet.

* Umtauschgarantie gilt für die auf dieser Seite abgebildete Sorte.

Alle Preise sind unverbindliche Richtpreise für den Fachhandel. Sie verstehen sich freibleibend und ab Werk, zuzüglich der gesetzlichen Mehrwertsteuer.

Darstellung verkleinert, Abbildungen und Muster sind in Bezug auf Farbe und Struktur nicht bindend. Farbabweichungen möglich.

Wir arbeiten ausschließlich unter Zugrundelegung unserer allgemeinen Geschäftsbedingungen, die unter www.probst-baustoffe.de eingesehen oder bei uns angefordert werden können. Irrtum, Preisänderung und Zwischenverkauf vorbehalten.



Golden Hill

poliert



Golden Hill

poliert

Breite	150 mm	200 mm	250 mm	300 mm	350 mm	400 mm	450 mm	500 mm
Stärke								
20 mm	35,80	46,10	57,60	67,70	80,60	92,15	103,55	115,10
30 mm	44,80	59,70	74,60	89,55	104,45	119,35	132,90	145,15

Fett gedruckte Preise bezeichnen Artikel aus dem Standardprogramm (Lieferzeit 2 Tage), normal gedruckte Preise bezeichnen Ergänzungsartikel (Lieferzeit 1 bis 2 Wochen). Alle Preise gelten pro Meter in der angegebenen Breite. Bei Zwischenbreiten werden die nächstgrößere Standardbreite und Zuschnittkosten berechnet.

* Umtauschgarantie gilt für die auf dieser Seite abgebildete Sorte.

Alle Preise sind unverbindliche Richtpreise für den Fachhandel. Sie verstehen sich freibleibend und ab Werk, zuzüglich der gesetzlichen Mehrwertsteuer. Darstellung verkleinert, Abbildungen und Muster sind in Bezug auf Farbe und Struktur nicht bindend. Farbabweichungen möglich.

Wir arbeiten ausschließlich unter Zugrundelegung unserer allgemeinen Geschäftsbedingungen, die unter www.probst-baustoffe.de eingesehen oder bei uns angefordert werden können. Irrtum, Preisänderung und Zwischenverkauf vorbehalten.



Multicolor Red

poliert



Multicolor Red

poliert

Breite	150 mm	200 mm	250 mm	300 mm	350 mm	400 mm	450 mm	500 mm
Stärke								
20 mm	43,00	52,80	73,30	89,40	103,80	118,50	122,90	146,50
30 mm	56,70	75,60	94,25	114,50	132,70	152,00	157,60	188,35

Fett gedruckte Preise bezeichnen Artikel aus dem Standardprogramm (Lieferzeit 2 Tage), normal gedruckte Preise bezeichnen Ergänzungsartikel (Lieferzeit 1 bis 2 Wochen). Alle Preise gelten pro Meter in der angegebenen Breite. Bei Zwischenbreiten werden die nächstgrößere Standardbreite und Zuschnittkosten berechnet.

* Umtauschgarantie gilt für die auf dieser Seite abgebildete Sorte.

Alle Preise sind unverbindliche Richtpreise für den Fachhandel. Sie verstehen sich freibleibend und ab Werk, zuzüglich der gesetzlichen Mehrwertsteuer.

Darstellung verkleinert, Abbildungen und Muster sind in Bezug auf Farbe und Struktur nicht bindend. Farbabweichungen möglich.

Wir arbeiten ausschließlich unter Zugrundelegung unserer allgemeinen Geschäftsbedingungen, die unter www.probst-baustoffe.de eingesehen



Nero Assoluto

poliert



Nero Assoluto

poliert

Breite	150 mm	200 mm	250 mm	300 mm	350 mm	400 mm	450 mm	500 mm
Stärke								
20 mm	59,35	74,90	90,50	106,15	121,75	137,35	159,30	174,95
30 mm	85,80	109,70	133,50	157,40	181,10	205,00	236,10	260,00

Fett gedruckte Preise bezeichnen Artikel aus dem Standardprogramm (Lieferzeit 2 Tage), normal gedruckte Preise bezeichnen Ergänzungsartikel (Lieferzeit 1 bis 2 Wochen). Alle Preise gelten pro Meter in der angegebenen Breite. Bei Zwischenbreiten werden die nächstgrößere Standardbreite und Zuschnittskosten berechnet.

* Umtauschgarantie gilt für die auf dieser Seite abgebildete Sorte.

Alle Preise sind unverbindliche Richtpreise für den Fachhandel. Sie verstehen sich freibleibend und ab Werk, zuzüglich der gesetzlichen Mehrwertsteuer. Darstellung verkleinert, Abbildungen und Muster sind in Bezug auf Farbe und Struktur nicht bindend. Farbabweichungen möglich.

Wir arbeiten ausschließlich unter Zugrundelegung unserer allgemeinen Geschäftsbedingungen, die unter www.probst-baustoffe.de eingesehen oder bei uns angefordert werden können. Irrtum, Preisänderung und Zwischenverkauf vorbehalten.



Nero Assoluto

geflammt - gebürstet



Nero Assoluto

geflammt - gebürstet

Breite	150 mm	200 mm	250 mm	300 mm	350 mm	400 mm	450 mm	500 mm
Stärke								
20 mm	65,50	82,75	99,95	117,25	134,50	151,75	176,00	193,20
30 mm	86,75	110,95	135,15	159,25	183,35	207,45	238,90	263,10

Fett gedruckte Preise bezeichnen Artikel aus dem Standardprogramm (Lieferzeit 2 Tage), normal gedruckte Preise bezeichnen Ergänzungsartikel (Lieferzeit 1 bis 2 Wochen). Alle Preise gelten pro Meter in der angegebenen Breite. Bei Zwischenbreiten werden die nächstgrößere Standardbreite und Zuschnittskosten berechnet.

* Umtauschgarantie gilt für die auf dieser Seite abgebildete Sorte.

Alle Preise sind unverbindliche Richtpreise für den Fachhandel. Sie verstehen sich freibleibend und ab Werk, zuzüglich der gesetzlichen Mehrwertsteuer. Darstellung verkleinert, Abbildungen und Muster sind in Bezug auf Farbe und Struktur nicht bindend. Farbabweichungen möglich.

Wir arbeiten ausschließlich unter Zugrundelegung unserer allgemeinen Geschäftsbedingungen, die unter www.probst-baustoffe.de eingesehen oder bei uns angefordert werden können. Irrtum, Preisänderung und Zwischenverkauf vorbehalten.



Nero Impala

poliert



Nero Impala

poliert

Breite	150 mm	200 mm	250 mm	300 mm	350 mm	400 mm	450 mm	500 mm
Stärke								
20 mm	43,30	55,45	69,80	83,65	96,75	109,55	122,95	135,05
30 mm	58,10	75,05	91,95	108,95	126,00	142,90	166,90	183,80

Fett gedruckte Preise bezeichnen Artikel aus dem Standardprogramm (Lieferzeit 2 Tage), normal gedruckte Preise bezeichnen Ergänzungsartikel (Lieferzeit 1 bis 2 Wochen). Alle Preise gelten pro Meter in der angegebenen Breite. Bei Zwischenbreiten werden die nächstgrößere Standardbreite und Zuschnittkosten berechnet.

* Umtauschgarantie gilt für die auf dieser Seite abgebildete Sorte.

Alle Preise sind unverbindliche Richtpreise für den Fachhandel. Sie verstehen sich freibleibend und ab Werk, zuzüglich der gesetzlichen Mehrwertsteuer. Darstellung verkleinert, Abbildungen und Muster sind in Bezug auf Farbe und Struktur nicht bindend. Farbabweichungen möglich.

Wir arbeiten ausschließlich unter Zugrundelegung unserer allgemeinen Geschäftsbedingungen, die unter www.probst-baustoffe.de eingesehen oder bei uns angefordert werden können. Irrtum, Preisänderung und Zwischenverkauf vorbehalten.



Granit Fensterbänke

Für außen und innen - Farbmuster Standardprogramm

Rosa Beta

poliert



Rosa Beta

poliert

Breite	150 mm	200 mm	250 mm	300 mm	350 mm	400 mm	450 mm	500 mm
Stärke								
20 mm	34,50	43,05	51,90	60,95	70,15	79,65	90,30	100,85
30 mm	44,20	55,40	68,70	76,80	89,20	101,65	118,20	125,70

Fett gedruckte Preise bezeichnen Artikel aus dem Standardprogramm (Lieferzeit 2 Tage), normal gedruckte Preise bezeichnen Ergänzungsartikel (Lieferzeit 1 bis 2 Wochen). Alle Preise gelten pro Meter in der angegebenen Breite. Bei Zwischenbreiten werden die nächstgrößere Standardbreite und Zuschnittkosten berechnet.

* Umtauschgarantie gilt für die auf dieser Seite abgebildete Sorte.

Alle Preise sind unverbindliche Richtpreise für den Fachhandel. Sie verstehen sich freibleibend und ab Werk, zuzüglich der gesetzlichen Mehrwertsteuer.

Darstellung verkleinert, Abbildungen und Muster sind in Bezug auf Farbe und Struktur nicht bindend. Farbabweichungen möglich.

Wir arbeiten ausschließlich unter Zugrundelegung unserer allgemeinen Geschäftsbedingungen, die unter www.probst-baustoffe.de eingesehen oder bei uns angefordert werden können. Irrtum, Preisänderung und Zwischenverkauf vorbehalten.



Rosso Balmoral

poliert



Rosso Balmoral

poliert

Breite	150 mm	200 mm	250 mm	300 mm	350 mm	400 mm	450 mm	500 mm
Stärke								
20 mm	44,10	54,15	75,20	91,70	106,50	121,60	126,10	150,30
30 mm	61,00	81,30	101,35	123,10	142,75	163,50	169,50	202,60

Fett gedruckte Preise bezeichnen Artikel aus dem Standardprogramm (Lieferzeit 2 Tage), normal gedruckte Preise bezeichnen Ergänzungsartikel (Lieferzeit 1 bis 2 Wochen).
Alle Preise gelten pro Meter in der angegebenen Breite. Bei Zwischenbreiten werden die nächstgrößere Standardbreite und Zuschnittkosten berechnet.

* Umtauschgarantie gilt für die auf dieser Seite abgebildete Sorte.

Alle Preise sind unverbindliche Richtpreise für den Fachhandel. Sie verstehen sich freibleibend und ab Werk, zuzüglich der gesetzlichen Mehrwertsteuer.
Darstellung verkleinert, Abbildungen und Muster sind in Bezug auf Farbe und Struktur nicht bindend. Farbabweichungen möglich.

Wir arbeiten ausschließlich unter Zugrundelegung unserer allgemeinen Geschäftsbedingungen, die unter www.probst-baustoffe.de eingesehen
oder bei uns angefordert werden können. Irrtum, Preisänderung und Zwischenverkauf vorbehalten.



Serizzo

poliert/diamantgesägt



Serizzo

poliert

Breite	150 mm	200 mm	250 mm	300 mm	350 mm	400 mm	450 mm	500 mm
Stärke								
20 mm	28,90	39,15	49,90	60,70	71,50	82,35	99,45	108,75
30 mm	41,00	52,20	63,30	74,35	85,55	96,60	115,20	126,30

diamantgesägt

Breite	150 mm	200 mm	250 mm	300 mm	350 mm	400 mm	450 mm	500 mm
Stärke								
20 mm	23,80	33,90	44,00	54,40	66,20	77,95	90,50	102,15
30 mm	37,15	46,35	55,35	65,95	76,80	87,25	97,95	108,30

Fett gedruckte Preise bezeichnen Artikel aus dem Standardprogramm (Lieferzeit 2 Tage), normal gedruckte Preise bezeichnen Ergänzungsartikel (Lieferzeit 1 bis 2 Wochen). Alle Preise gelten pro Meter in der angegebenen Breite. Bei Zwischenbreiten werden die nächstgrößere Standardbreite und Zuschnittkosten berechnet.

* Umtauschgarantie gilt für die auf dieser Seite abgebildete Sorte.

Alle Preise sind unverbindliche Richtpreise für den Fachhandel. Sie verstehen sich freibleibend und ab Werk, zuzüglich der gesetzlichen Mehrwertsteuer.

Darstellung verkleinert, Abbildungen und Muster sind in Bezug auf Farbe und Struktur nicht bindend. Farbabweichungen möglich.

Wir arbeiten ausschließlich unter Zugrundelegung unserer allgemeinen Geschäftsbedingungen, die unter www.probst-baustoffe.de eingesehen



Marmor, Agglo- und Micromarmor

Eigenschaften:

Rechtwinklig zugeschnitten, Länge nach Angabe, Breite laut Preisliste.
Bei polierter Oberfläche mit polierter Vorderkante Köpfe ca. 80 Millimeter von vorn bearbeitet.

Marmor, Agglo- und Micromarmor-Fensterbänke sind nur für den Innenbereich geeignet.

Größen:

Länge: Bis zu 2500 mm (Micromarmor 2700 mm) garantiert. Darüber hinaus bis zu 3000 mm auf Anfrage.

Breite: Laut Preisliste

Stärke: 20 mm

Bitte beachten:

Marmor ist ein Naturprodukt und unterliegt - ebenso wie Micromarmor - natürlichen Schwankungen in Farbe und Struktur. Micromarmor wird wie Naturstein verarbeitet. Adern, gekittete und gespachtelte Stellen sowie andere materialtypische Erscheinungen berechtigen nicht zur Reklamation.

Marmor-, Agglo- und Micromarmor-Fensterbänke immer hochkant tragen, transportieren und lagern.



Bianco Carrara

poliert



Bianco Carrara

Breite	150 mm	200 mm	250 mm	300 mm	350 mm	400 mm	450 mm	500 mm
Stärke								
20 mm	33,40	44,50	55,65	66,75	77,90	89,05	100,15	111,25
30 mm	43,30	57,60	72,55	86,35	100,75	115,10	129,85	144,20

Fett gedruckte Preise bezeichnen Artikel aus dem Standardprogramm (Lieferzeit 2 Tage), normal gedruckte Preise bezeichnen Ergänzungsartikel (Lieferzeit 1 bis 2 Wochen).
Alle Preise gelten pro Meter in der angegebenen Breite. Bei Zwischenbreiten werden die nächstgrößere Standardbreite und Zuschnittskosten berechnet.

* Umtauschgarantie gilt für die auf dieser Seite abgebildete Sorte.

Alle Preise sind unverbindliche Richtpreise für den Fachhandel. Sie verstehen sich freibleibend und ab Werk, zuzüglich der gesetzlichen Mehrwertsteuer.
Darstellung verkleinert, Abbildungen und Muster sind in Bezug auf Farbe und Struktur nicht bindend. Farbabweichungen möglich.

Wir arbeiten ausschließlich unter Zugrundelegung unserer allgemeinen Geschäftsbedingungen, die unter www.probst-baustoffe.de eingesehen oder bei uns angefordert werden können. Irrtum, Preisänderung und Zwischenverkauf vorbehalten.



Jura Gelb

poliert



Jura Gelb									
	Breite	150 mm	200 mm	250 mm	300 mm	350 mm	400 mm	450 mm	500 mm
Stärke									
20 mm		24,20	32,20	40,25	48,25	57,90	66,30	74,50	82,65
30 mm		33,35	44,45	55,50	66,60	77,70	88,80	99,90	110,90

Fett gedruckte Preise bezeichnen Artikel aus dem Standardprogramm (Lieferzeit 2 Tage), normal gedruckte Preise bezeichnen Ergänzungsartikel (Lieferzeit 1 bis 2 Wochen). Alle Preise gelten pro Meter in der angegebenen Breite. Bei Zwischenbreiten werden die nächstgrößere Standardbreite und Zuschnittkosten berechnet.

* Umtauschgarantie gilt für die auf dieser Seite abgebildete Sorte.

Alle Preise sind unverbindliche Richtpreise für den Fachhandel. Sie verstehen sich freibleibend und ab Werk, zuzüglich der gesetzlichen Mehrwertsteuer. Darstellung verkleinert, Abbildungen und Muster sind in Bezug auf Farbe und Struktur nicht bindend. Farbabweichungen möglich.

Wir arbeiten ausschließlich unter Zugrundelegung unserer allgemeinen Geschäftsbedingungen, die unter www.probst-baustoffe.de eingesehen oder bei uns angefordert werden können. Irrtum, Preisänderung und Zwischenverkauf vorbehalten.



Perlato Appia

poliert



Perlato-Appia

	Breite	150 mm	200 mm	250 mm	300 mm	350 mm	400 mm	450 mm	500 mm
Stärke									
20 mm		27,00	36,95	49,85	59,75	69,80	79,70	89,65	99,60
30 mm		35,40	44,70	54,05	63,30	72,55	81,85	94,00	103,30

Fett gedruckte Preise bezeichnen Artikel aus dem Standardprogramm (Lieferzeit 2 Tage), normal gedruckte Preise bezeichnen Ergänzungsartikel (Lieferzeit 1 bis 2 Wochen). Alle Preise gelten pro Meter in der angegebenen Breite. Bei Zwischenbreiten werden die nächstgrößere Standardbreite und Zuschnittkosten berechnet.

* Umtauschgarantie gilt für die auf dieser Seite abgebildete Sorte.

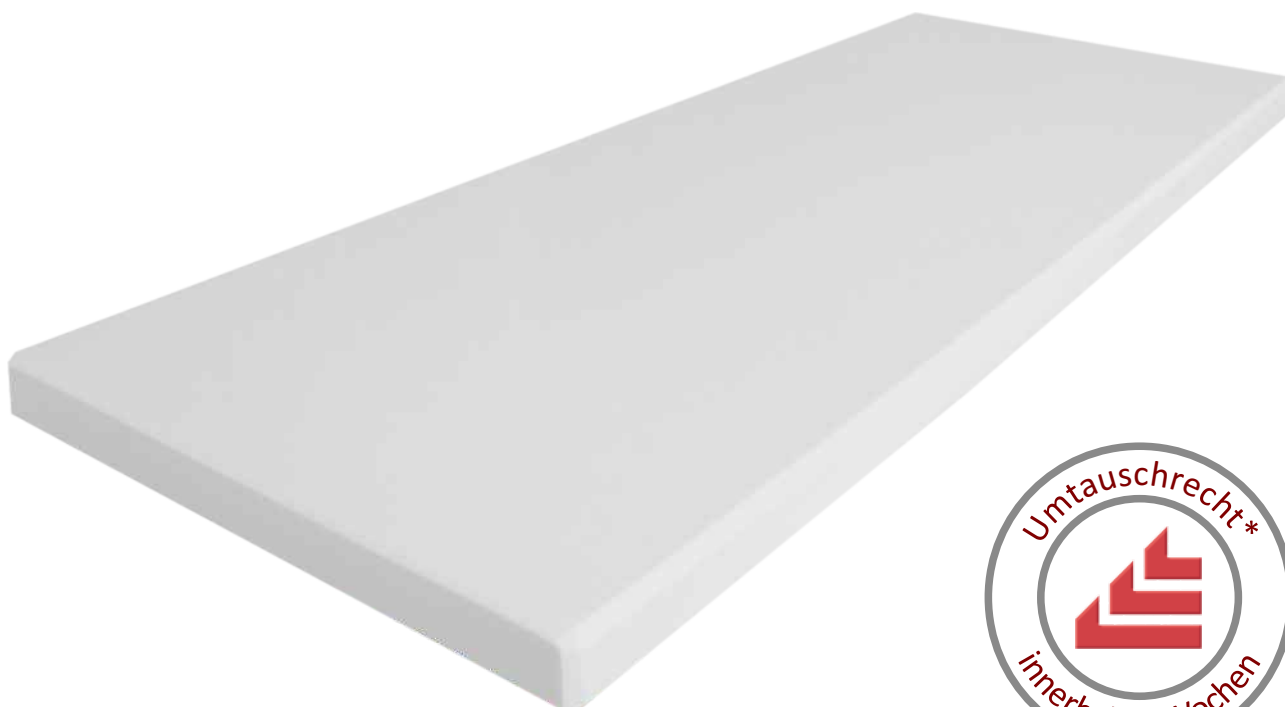
Alle Preise sind unverbindliche Richtpreise für den Fachhandel. Sie verstehen sich freibleibend und ab Werk, zuzüglich der gesetzlichen Mehrwertsteuer. Darstellung verkleinert, Abbildungen und Muster sind in Bezug auf Farbe und Struktur nicht bindend. Farbabweichungen möglich.

Wir arbeiten ausschließlich unter Zugrundelegung unserer allgemeinen Geschäftsbedingungen, die unter www.probst-baustoffe.de eingesehen oder bei uns angefordert werden können. Irrtum, Preisänderung und Zwischenverkauf vorbehalten.



Arktis

poliert



Arktis

Breite	150 mm	200 mm	250 mm	300 mm	350 mm	400 mm	450 mm	500 mm
Stärke								
20 mm	34,85	45,65	57,10	68,50	79,95	91,35	102,80	114,20
30 mm	47,80	63,70	79,65	95,55	111,50	127,40	143,35	159,25

Fett gedruckte Preise bezeichnen Artikel aus dem Standardprogramm (Lieferzeit 2 Tage), normal gedruckte Preise bezeichnen Ergänzungsartikel (Lieferzeit 1 bis 2 Wochen).
Alle Preise gelten pro Meter in der angegebenen Breite. Bei Zwischenbreiten werden die nächstgrößere Standardbreite und Zuschnittskosten berechnet.

* Umtauschgarantie gilt für die auf dieser Seite abgebildete Sorte.

Alle Preise sind unverbindliche Richtpreise für den Fachhandel. Sie verstehen sich freibleibend und ab Werk, zuzüglich der gesetzlichen Mehrwertsteuer.
Darstellung verkleinert, Abbildungen und Muster sind in Bezug auf Farbe und Struktur nicht bindend. Farbabweichungen möglich.
Wir arbeiten ausschließlich unter Zugrundelegung unserer allgemeinen Geschäftsbedingungen, die unter www.probst-baustoffe.de eingesehen oder bei uns angefordert werden können. Irrtum, Preisänderung und Zwischenverkauf vorbehalten.



Blanco

poliert



Blanco

	Breite	150 mm	200 mm	250 mm	300 mm	350 mm	400 mm	450 mm	500 mm
Stärke									
20 mm		27,00	37,45	48,10	57,65	67,25	76,80	86,45	96,00
30 mm		39,95	50,85	61,70	72,60	83,55	94,40	112,35	123,30

Fett gedruckte Preise bezeichnen Artikel aus dem Standardprogramm (Lieferzeit 2 Tage), normal gedruckte Preise bezeichnen Ergänzungsartikel (Lieferzeit 1 bis 2 Wochen).
Alle Preise gelten pro Meter in der angegebenen Breite. Bei Zwischenbreiten werden die nächstgrößere Standardbreite und Zuschnittkosten berechnet.

* Umtauschgarantie gilt für die auf dieser Seite abgebildete Sorte.

Alle Preise sind unverbindliche Richtpreise für den Fachhandel. Sie verstehen sich freibleibend und ab Werk, zuzüglich der gesetzlichen Mehrwertsteuer.
Darstellung verkleinert, Abbildungen und Muster sind in Bezug auf Farbe und Struktur nicht bindend. Farbabweichungen möglich.

Wir arbeiten ausschließlich unter Zugrundelegung unserer allgemeinen Geschäftsbedingungen, die unter www.probst-baustoffe.de eingesehen
oder bei uns angefordert werden können. Irrtum, Preisänderung und Zwischenverkauf vorbehalten.



Montana

poliert



Montana

Breite	150 mm	200 mm	250 mm	300 mm	350 mm	400 mm	450 mm	500 mm
Stärke								
20 mm	29,85	40,00	50,75	60,80	70,80	80,90	91,10	101,20
30 mm	44,10	56,25	68,40	80,70	92,95	105,20	124,60	136,75

Fett gedruckte Preise bezeichnen Artikel aus dem Standardprogramm (Lieferzeit 2 Tage), normal gedruckte Preise bezeichnen Ergänzungsartikel (Lieferzeit 1 bis 2 Wochen).
Alle Preise gelten pro Meter in der angegebenen Breite. Bei Zwischenbreiten werden die nächstgrößere Standardbreite und Zuschnittkosten berechnet.

* Umtauschgarantie gilt für die auf dieser Seite abgebildete Sorte.

Alle Preise sind unverbindliche Richtpreise für den Fachhandel. Sie verstehen sich freibleibend und ab Werk, zuzüglich der gesetzlichen Mehrwertsteuer.
Darstellung verkleinert, Abbildungen und Muster sind in Bezug auf Farbe und Struktur nicht bindend. Farbabweichungen möglich.

Wir arbeiten ausschließlich unter Zugrundelegung unserer allgemeinen Geschäftsbedingungen, die unter www.probst-baustoffe.de eingesehen
oder bei uns angefordert werden können. Irrtum, Preisänderung und Zwischenverkauf vorbehalten.



Sahara

poliert



Sahara

Breite	150 mm	200 mm	250 mm	300 mm	350 mm	400 mm	450 mm	500 mm
Stärke								
20 mm	30,90	41,20	51,50	61,80	72,10	82,40	92,70	103,00
30 mm	39,60	52,80	66,00	79,20	92,40	105,60	118,80	132,00

Fett gedruckte Preise bezeichnen Artikel aus dem Standardprogramm (Lieferzeit 2 Tage), normal gedruckte Preise bezeichnen Ergänzungsartikel (Lieferzeit 1 bis 2 Wochen).
Alle Preise gelten pro Meter in der angegebenen Breite. Bei Zwischenbreiten werden die nächstgrößere Standardbreite und Zuschnittkosten berechnet.

* Umtauschgarantie gilt für die auf dieser Seite abgebildete Sorte.

Alle Preise sind unverbindliche Richtpreise für den Fachhandel. Sie verstehen sich freibleibend und ab Werk, zuzüglich der gesetzlichen Mehrwertsteuer.

Darstellung verkleinert, Abbildungen und Muster sind in Bezug auf Farbe und Struktur nicht bindend. Farbabweichungen möglich.

Wir arbeiten ausschließlich unter Zugrundelegung unserer allgemeinen Geschäftsbedingungen, die unter www.probst-baustoffe.de eingesehen oder bei uns angefordert werden können. Irrtum, Preisänderung und Zwischenverkauf vorbehalten.



Silver Grey

poliert



Silver-Grey

	Breite	150 mm	200 mm	250 mm	300 mm	350 mm	400 mm	450 mm	500 mm
Stärke									
20 mm		34,05	45,45	56,75	68,10	79,45	90,80	102,15	113,50
30 mm		46,90	62,50	78,15	93,75	109,40	125,00	140,65	156,20

Fett gedruckte Preise bezeichnen Artikel aus dem Standardprogramm (Lieferzeit 2 Tage), normal gedruckte Preise bezeichnen Ergänzungsartikel (Lieferzeit 1 bis 2 Wochen).
Alle Preise gelten pro Meter in der angegebenen Breite. Bei Zwischenbreiten werden die nächstgrößere Standardbreite und Zuschnittkosten berechnet.

* Umtauschgarantie gilt für die auf dieser Seite abgebildete Sorte.

Alle Preise sind unverbindliche Richtpreise für den Fachhandel. Sie verstehen sich freibleibend und ab Werk, zuzüglich der gesetzlichen Mehrwertsteuer.

Darstellung verkleinert, Abbildungen und Muster sind in Bezug auf Farbe und Struktur nicht bindend. Farbabweichungen möglich.

Wir arbeiten ausschließlich unter Zugrundelegung unserer allgemeinen Geschäftsbedingungen, die unter www.probst-baustoffe.de eingesehen oder bei uns angefordert werden können. Irrtum, Preisänderung und Zwischenverkauf vorbehalten.



Smoky White

poliert



Smoky White

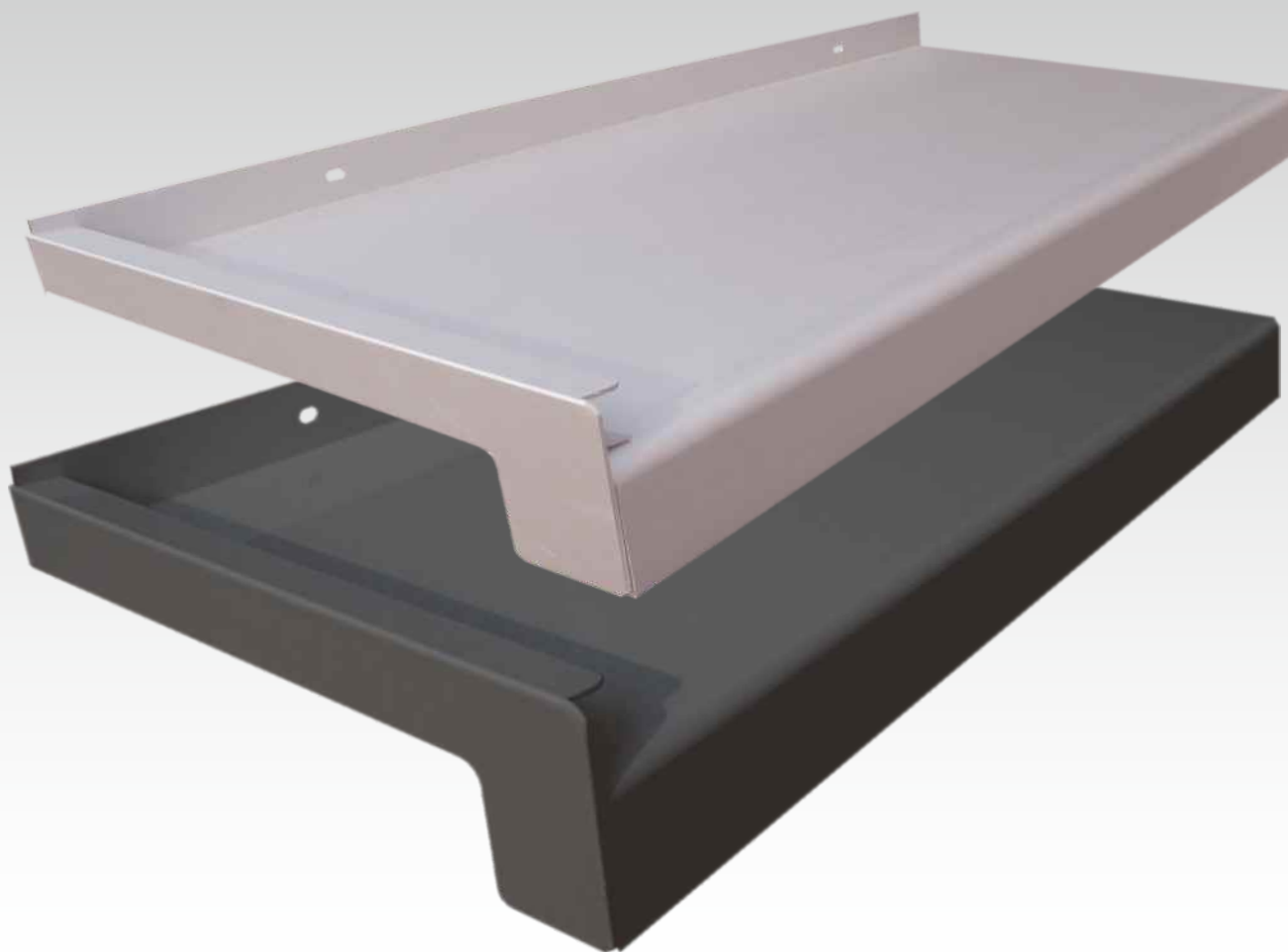
	Breite	150 mm	200 mm	250 mm	300 mm	350 mm	400 mm	450 mm	500 mm
Stärke									
20 mm		35,20	46,10	57,65	69,20	80,75	92,25	103,85	115,35
30 mm		46,00	61,35	76,70	92,05	107,40	122,70	138,05	153,40

Fett gedruckte Preise bezeichnen Artikel aus dem Standardprogramm (Lieferzeit 2 Tage), normal gedruckte Preise bezeichnen Ergänzungsartikel (Lieferzeit 1 bis 2 Wochen).
Alle Preise gelten pro Meter in der angegebenen Breite. Bei Zwischenbreiten werden die nächstgrößere Standardbreite und Zuschnittkosten berechnet.

* Umtauschgarantie gilt für die auf dieser Seite abgebildete Sorte.

Alle Preise sind unverbindliche Richtpreise für den Fachhandel. Sie verstehen sich freibleibend und ab Werk, zuzüglich der gesetzlichen Mehrwertsteuer.
Darstellung verkleinert, Abbildungen und Muster sind in Bezug auf Farbe und Struktur nicht bindend. Farbabweichungen möglich.

Wir arbeiten ausschließlich unter Zugrundelegung unserer allgemeinen Geschäftsbedingungen, die unter www.probst-baustoffe.de eingesehen oder bei uns angefordert werden können. Irrtum, Preisänderung und Zwischenverkauf vorbehalten.



Aluminium

Eigenschaften:

Fixlängen rechtwinklig zugeschnitten, 40 mm Abkantung vorne, 25 mm Aufkantung an der Rückseite. Oberfläche mit Schutzfolie abgeklebt.
Drei Farben lieferbar: Anthrazit (RAL 7016), Silber eloxiert (EV 1), weiß beschichtet (ähnlich RAL 9016).
Aluminium-Fensterbänke sind nur für den Außeneinsatz geeignet.

Größen:

Länge: Bis 6000 mm in einem Stück. (fachgerechter Einbau bis maximal 3000 mm Länge, größere Längen mehrteilig).
Breite: Laut Preisliste (s.u.)

Bitte beachten:

Für fachgerechten Einbau dürfen nur Einzellängen bis maximal 3000 mm verwendet werden.
Größere Längen müssen mehrteilig mit Stoßverbindern zusammengesetzt werden.

Schutzfolie spätestens eine Woche nach Einbau entfernen.



Aluminium-Fensterbänke

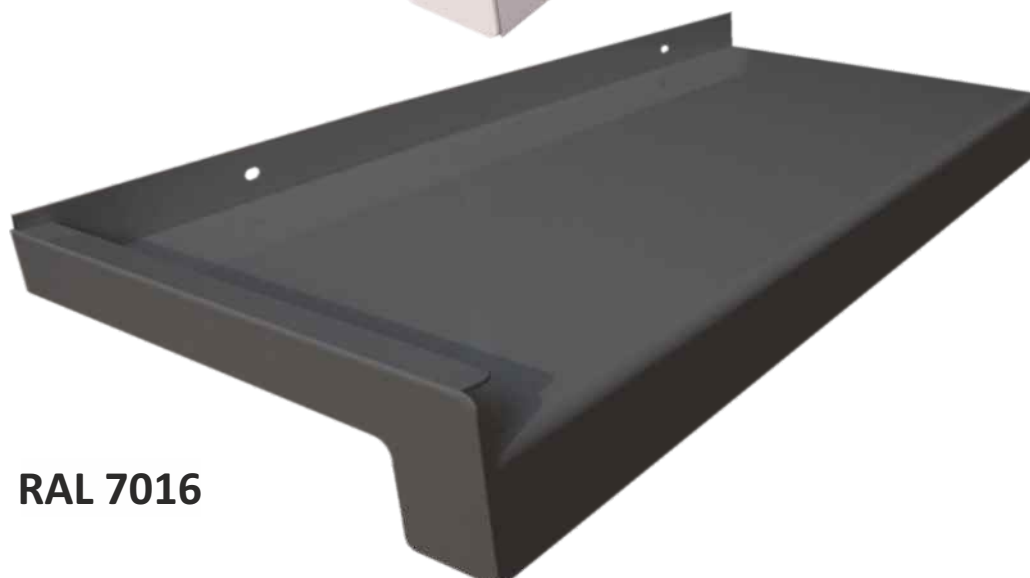
Außenfensterbänke - Farbmuster Standardprogramm



Silber



Weiß



RAL 7016



Aluminium-Fensterbänke

Außenfensterbänke - Preisliste Standardprogramm

Aluminium

Breite	Standardlängen, 6000 mm lang			Fixlängen, im Zuschnitt		
	Silber	Weiß	RAL 7016	Silber	Weiß	RAL 7016
50 mm	6,60	7,40	8,10	8,80	10,90	11,60
70 mm	8,50	10,20	11,20	11,00	13,90	14,70
90 mm	10,50	12,90	14,20	13,90	18,20	19,30
110 mm	12,20	14,20	15,70	18,10	21,60	22,80
130 mm	14,00	16,20	17,90	20,60	23,90	25,20
150 mm	15,80	18,30	20,10	23,10	26,60	28,10
165 mm	17,40	20,10	22,20	25,50	29,40	31,10
180 mm	18,90	21,80	24,00	27,50	31,80	33,60
195 mm	20,60	23,70	26,00	30,20	35,90	37,90
210 mm	22,80	25,40	27,90	32,90	36,90	39,00
225 mm	25,20	28,80	31,70	37,10	43,20	45,70
240 mm	27,40	31,30	34,50	40,90	48,20	49,60
260 mm	30,20	34,40	37,90	45,20	51,30	54,10
280 mm	33,30	37,70	41,60	49,90	56,50	59,60
300 mm	36,10	41,60	45,80	55,10	60,70	64,10
320 mm	41,20	46,80	58,70	60,10	64,90	68,50
340 mm	45,90	51,60	59,70	64,50	68,80	70,60
360 mm	50,40	56,40	63,80	68,70	72,60	76,60
380 mm	55,10	61,10	69,80	72,90	76,50	80,70
400 mm	59,60	65,90	75,20	77,20	80,30	84,80

Fett gedruckte Preise bezeichnen Artikel aus dem Standardprogramm (Lieferzeit 2 Tage), normal gedruckte Preise bezeichnen Ergänzungsartikel (Lieferzeit 1 bis 2 Wochen).
Alle Preise gelten pro Meter in der angegebenen Breite.

Alle Preise sind unverbindliche Richtpreise für den Fachhandel. Sie verstehen sich freibleibend und ab Werk, zuzüglich der gesetzlichen Mehrwertsteuer.
Darstellung verkleinert, Abbildungen und Muster sind in Bezug auf Farbe und Struktur nicht bindend. Farbabweichungen möglich.


Wir arbeiten ausschließlich unter Zugrundelegung unserer allgemeinen Geschäftsbedingungen, die unter www.probst-baustoffe.de eingesehen oder bei uns angefordert werden können. Irrtum, Preisänderung und Zwischenverkauf vorbehalten.




Aluminium-Fensterbänke

Außenfensterbänke - Zubehör - Preisliste


Aluminium-Abschlussstücke (Preise pro Stück)

	Breite	50-130 mm	150-210 mm	225-300 mm	320-400 mm
	Silber	3,60	4,00	4,50	5,20
	Weiß	5,10	5,60	7,40	7,70
	RAL 7016	5,70	6,40	8,10	9,10


Thermohalter/Variohalter

	Grundkörper	ausziehbar	mit Einschubwinkel		
		von - bis	100 mm	150 mm	180 mm
	TH1	bis 175 mm	4,50	--	--
	TH2	155 - 205 mm	5,05	5,25	5,90
	TH3	210 - 310 mm	5,55	5,80	6,25
	TH4	235 - 335 mm	6,15	6,40	6,90
	TH5	250 - 350 mm	6,60	6,85	7,45


Stoßverbinder, gerade (Preise pro Stück)

	Breite	50-130 mm	150-210 mm	225-300 mm	320-400 mm
	Silber	8,10	8,40	11,30	13,30
	Weiß	8,70	10,20	13,10	15,10
	RAL 7016	9,50	11,10	14,30	16,40


Eckverbinder, 90 Grad, Außenecke (Preise pro Stück)

	Breite	50-130 mm	150-210 mm	225-300 mm	320-400 mm
	Silber	18,70	19,40	22,90	25,30
	Weiß	20,00	20,50	23,70	26,30
	RAL 7016	21,40	22,50	25,20	27,80

Antidröhnstreifen, 1000 mm, selbstklebend

	Antidröhnstreifen, 1000 mm, selbstklebend				Anschlussdichtung Kunststoff		
	Breite	30 mm	50 mm	80 mm	Farbe	Schwarz	Grau
	pro lfm	1,15	1,90	3,00	pro lfm	2,40	2,60

Nirostschraube, 3,9 x 25 mm, mit Dichtscheibe

	Packung zu 100 Stück	17,00	pro 100 Stück
	Kleinmenge abgezählt	26,90	pro 100 Stück



Topset und Topalit

Eigenschaften:

Fixlängen rechtwinklig zugeschnitten, Länge nach Angabe, Breite laut Preisliste. Standardlängen unbearbeitet.

Topset: Baufeuchte-beständiger Spanplattenkern, farbig laminiert, Profil 195 mit Aufdoppelung an der Vorderkante.

Topalit: Extrem Baufeuchte-beständig, in einem Stück gepresst, mit abriebfester XD-Oberfläche.

Größen:

Länge: Bis zu 5300 mm (Topalit 5600 mm) in einem Stück. Größere Längen mehrteilig.

Breite: Laut Preisliste

Stärke: Profil 199: 21,6 mm, Profil 195: 18 u. 22 mm, Topalit: 17,5 mm

Topset- und Topalit-Fensterbänke eignen sich nur für den Einsatz in Innenräumen.

Bitte beachten:

Topset: Alle offenen Schnittkanten müssen vor dem Einbau durch Aufbügeln von Kantenlaminat oder Beschichtung mit Silikon oder Paraffin vollflächig versiegelt werden. Auch bei Verwendung der Abschlussstücke muss die offene Kante vollflächig versiegelt werden.

Topalit: Zur Produktion von Topalit-Fensterbänken wird ausschließlich Holz von PEFC-zertifizierten Lieferanten aus nachhaltig bewirtschafteten Wäldern verwendet. In Österreich produziert. Hitzebeständig bis 180° C, hoch abriebfest und UV-beständig.



Topset-Fensterbänke

Innenfensterbänke Schichtstoff - Farbmuster Standardprogramm

Profil 195 mit Abkantung

Marmor-Grau mit
laminierter Kopf



Weiß mit Endstück

Profil 199 ohne Abkantung

Marmor-Grau mit
laminierter Kopf



Weiß mit Endstück



Topalit-Fensterbänke

Innenfensterbänke Schichtstoff - Farbmuster Standardprogramm

Weiß mit
laminiertem Kopf



Travertin mit
laminiertem Kopf



Topalit-Fensterbänke werden aus 100% PEFC zertifiziertem Laubholz aus nachhaltiger österreichischer Forstwirtschaft erzeugt. Holz und Holzprodukte mit dem PEFC-Siegel stammen nachweislich aus ökologisch, ökonomisch und sozial nachhaltiger Forstwirtschaft.



Topalit- und Topset-Fensterbänke

Preise und Zusatzarbeiten

Topset

Standardlängen, 5300 mm

	Breite	150 mm	200 mm	250 mm	300 mm	350 mm	400 mm	450 mm	600 mm
Profil 199		13,95	14,60	15,50	17,50	20,95	24,40	28,15	33,10
Profil 195		17,50	18,25	19,25	21,30	24,30	27,20	32,90	36,25

Fixlängen, zugeschnitten

	Breite	150 mm	200 mm	250 mm	300 mm	350 mm	400 mm	450 mm	600 mm
Profil 199		19,00	21,80	23,05	26,35	29,55	35,50	39,30	46,40
Profil 195		23,75	27,25	28,75	30,60	35,00	38,55	46,05	50,85

Topalit

Standardlängen, 5300 mm

	Breite	150 mm	200 mm	250 mm	300 mm	350 mm	400 mm	450 mm
Weiß/Travertin		36,05	43,65	48,30	58,50	66,35	79,00	90,60

Fixlängen, zugeschnitten

	Breite	150 mm	200 mm	250 mm	300 mm	350 mm	400 mm	450 mm
Weiß/Travertin		48,60	58,95	65,25	79,05	89,55	106,00	122,30

Alle Preise gelten pro Meter in der angegebenen Breite. Bei Zwischenbreiten werden die nächstgrößere Standardbreite sowie Zuschnittkosten berechnet.

Zusatzarbeiten

Zwischenbreiten ohne Kantenlaminat	pro lfm	7,05
Eckausklinkungen	pro Stück	12,80
Kanten laminieren	pro lfm	16,10

Abschlussprofile paarweise aus Kunststoff

Topset Profil 199	pro Paar	2,65
Topset Profil 195	pro Paar	2,95
Topalit	pro Paar	2,45

Fertige Kopfbearbeitung bei Topset- und Topalit-Bänken

Montage Abschlussprofile	pro Bank	7,55
Laminieren der Köpfe	pro Bank	13,65

Kantenlaminat Schmelzkleber-beschichtet, zum Aufbügeln

42 mm breit, Rolle zu 25 Meter	pro Rolle	65,40
42 mm breit, Kleinmenge	pro lfm	5,20



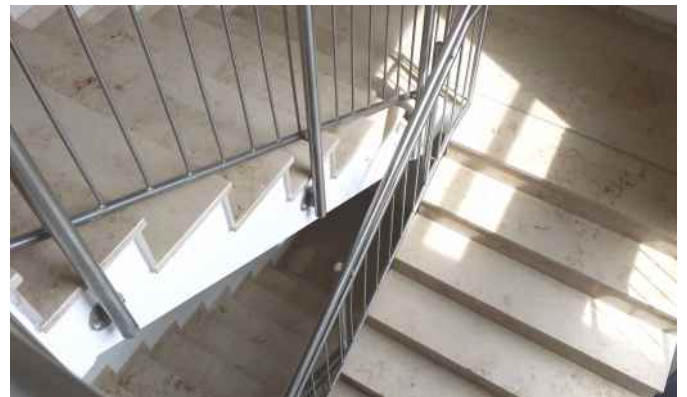
Bestellprogramm

Treppenbeläge und Podestplatten



Treppenbeläge

Natursteine wie Granit und Marmor sind auch als Treppenbeläge ausgesprochen dekorativ und zudem belastbar und widerstandsfähig. Treppenbeläge aus Naturstein können auf allen tragenden Rohtreppen verlegt werden, im Innen- wie auch im Außenbereich. Unterschieden wird zwischen geraden, viertel- oder halbgewendelten Treppenläufen, die wir passgenau nach Kundenwunsch zuschneiden. Sprechen Sie uns an



Podestplatten

Podestplatten können auf alle tragenden Unterkonstruktionen verlegt werden, zum Beispiel als Hauseingangs- oder Treppenpodest. Sie können mit Setzstufen zu einem kompletten Podest kombiniert werden. Wir empfehlen die Verwendung von Hartgesteinen (Granit) aufgrund der hohen Widerstandsfähigkeit gegenüber äußeren Einflüssen. Wir liefern auf Anfrage Podestplatten im Zuschnitt nach Ihren Wünschen.





Sonderarbeiten

Fensterbänke und Steinwerkstücke

Schnitte, roh gesägt

Marmor* und Granit

		20/30 mm Stärke	40-60 mm Stärke
rechtwinklig und gerade	pro lfm	7,05	8,50
Zwischenbreiten bei Fensterbänken	pro lfm	7,05	8,50
Schrägschnitt Schmalseite	pro Stück	12,80	15,40
Schrägschnitt Längsseite	pro lfm	15,20	18,20
freie Kantenform	pro lfm	30,70	36,70
Gehrungsschnitt durch Materialdicke 15°, 30°, 45°	pro lfm	15,45	18,55
Ausklinkungen			
Eckausklinkung (2 Schnitte), roh gesägt	pro Stück	12,80	15,40
Eckausklinkung (2 Schnitte), poliert	pro Stück	24,90	29,90
Kantenausklinkung (3 Schnitte), roh gesägt	pro Stück	18,20	21,85
Kantenausklinkung (3 Schnitte), poliert	pro Stück	37,00	44,45
Zusätzliche Tropfrille	pro lfm	6,95	8,30
Querrillen , oben, 2 Stück pro Bank	pro Bank	8,25	10,90

Kantenbearbeitung

Marmor* und Granit

		20/30 mm Stärke	40-60 mm Stärke
Gerade Kante			
schleifen/polieren und fassen	pro lfm	15,65	20,50
¼- oder ½-Stab fräsen und polieren	pro lfm	89,60	107,60
Freie Kante			
polieren und fassen	pro lfm	29,65	38,75
¼- oder ½-Stab fräsen und polieren	pro lfm	110,40	132,50
Kopfbearbeitung			
Standardkopf ganz durchbearbeiten	pro Stück	2,30	2,75
Komplettbearbeitung roher Kopf	pro Stück	5,55	7,65
Eckrundung			
bis 20 mm Radius (Zwei-Euro-Münze)	pro Stück	3,00	4,90
bis 40 mm Radius)	pro Stück	13,80	20,70

Bohrungen , roh gebohrt

Marmor* und Granit

		20/30 mm Stärke	40-60 mm Stärke
bis 10 mm Ø	pro Stück	6,65	10,40
bis 35 mm Ø	pro Stück	14,05	21,60
bis 50 mm Ø	pro Stück	21,35	32,85
bis 90 mm Ø	pro Stück	30,05	46,35

* Preise für Marmor gelten auch für Micromarmor und Agglomarmor



Verlegung

Naturstein - Preisliste

Verlegen



Wärmedämmender Fensterbank-Verlegemörtel, vermindert Kältebrücken unterhalb der Fensterbank. Auftragstärke 10 – 60 mm. Für Marmor und Granit geeignet. Mörtelgruppe Iia gemäß DIN 1053

Gräfix 439	Sack zu 20 kg	27,20
-------------------	---------------	--------------



Dünn-, Mittel- und Dickbettmörtel für Marmor- und Granitverlegung. Geeignet für den Innen- und Außenbereich sowie für Fußbodenheizung.

Gräfix 311	Dünnbettmörtel bis 5 mm Auftragstärke	
	Sack zu 25 kg	41,40
Gräfix 34 fein	Mittelbettmörtel von 5 bis 15 mm Auftragstärke	
	Sack zu 25 kg	25,30
Gräfix 433 flex	Dickbettmörtel von 15 bis 40 mm Auftragstärke	
	Sack zu 25 kg	23,20

Verkleben



Ottocoll P 85, Einkomponenten-PU-Klebstoff mit extrem hoher Klebkraft. Klebt fast alle am Bau verwendeten Materialien. Transluzent.

Kartusche zu 310 ml	17,80
---------------------	--------------

Allbert, Hybrid-Polymer-Klebstoff mit extrem hoher Klebkraft. Hohe Anfangshaftung, elastisch aushärtend. Klebt fast alle am Bau verwendeten Materialien. Grau.

Kartusche zu 290 ml	19,75
---------------------	--------------

Verfugen



Ottoseal S 70, Premium-Qualitätssilikon für Natursteine. Leicht zu verarbeiten, neutral vernetzend und fungizid ausgerüstet. Verursacht keine Randzonenverschmutzung. In verschiedenen Farben.

Kartusche zu 310 ml	12,70
---------------------	--------------



Reinigung und Pflege

Naturstein - Preisliste

Versiegeln / Polieren / Pflegen



Fleckschutz zur unsichtbaren wasser- und ölabweisenden Versiegelung, lebensmittelecht

„Top-Effekt“, Flasche zu 0,25 Liter	24,65
„Top-Effekt“, Flasche zu 1 Liter	54,60
farbvertiefend, Flasche zu 1 Liter	57,75



Edel-Steinseife, Wischpflege zur regelmäßigen Anwendung für alle Natur- und Kunststeine, schützt und pflegt

Flasche zu 1 Liter	15,85
--------------------	-------

RSP drei in eins, Pflegemittel zur täglichen Pflege von Fensterbänken, Küchenarbeits- und Tischplatten

Sprühflasche zu 0,5 Liter	18,60
---------------------------	-------

Polier und Pflegecreme zur Glanz- und Farbauffrischung von kleineren polierten Natursteinflächen

Dose zu 500 ml	19,25
----------------	-------



Pflegeset, enthält Grundreiniger, RSP drei in eins, Fleckschutz „Top-Effekt“

Karton mit 3 mal 250 ml	46,90
-------------------------	-------

Reinigen



Grundreiniger, säurefrei, löst Öl- und Fettschmutz, alte Selbstglanzfilme und allgemeine Verschmutzungen. Für Marmor und Granit

Flasche zu 1 Liter	25,55
--------------------	-------

Serizzo- und Steinreiniger, für säurebeständige Steine, Konzentrat

Flasche zu 1 Liter	22,40
--------------------	-------

Lösefix, zum Entfernen alter Versiegelungen und Wachsschichten

Flasche zu 1 Liter	27,05
--------------------	-------



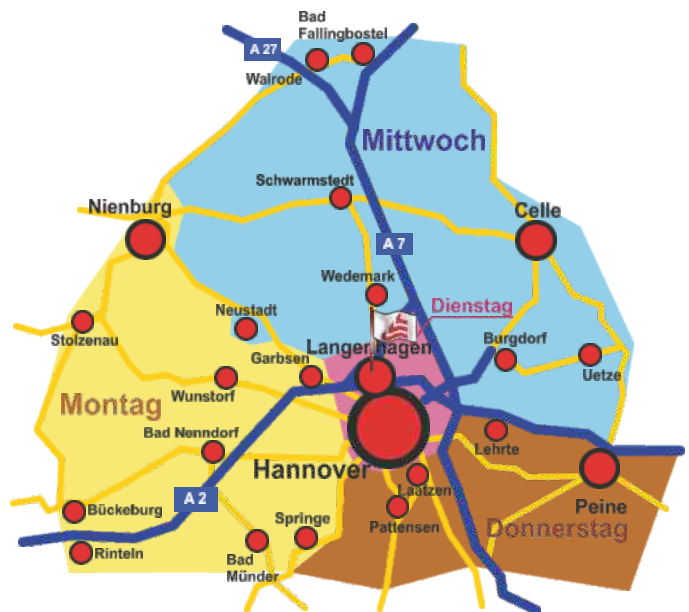
Lieferservice

Liefergebiete - Auslieferungstage

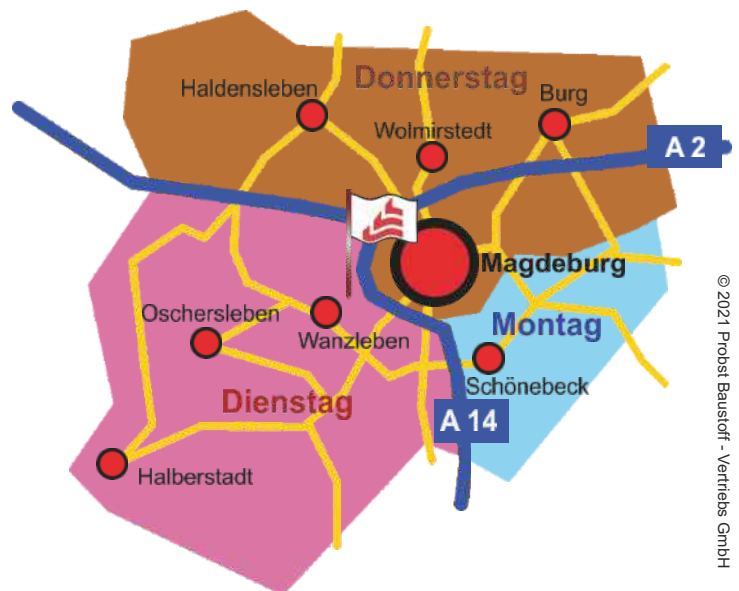
Auf Wunsch liefern wir Ihre Ware im Rahmen unserer regelmäßigen Touren auch gern an eine von Ihnen bestimmte Adresse. Beachten Sie bitte dazu den Punkt „Lieferung“ auf Seite 2. Über die Liefergebiete und Liefertage für die jeweiligen Betriebe informieren Sie die Grafiken auf dieser Seite. Bitte beachten Sie, dass die hier gezeigten Pläne nur als Anhaltspunkt gedacht sind und keine verbindliche Lieferzusage darstellen.

Wir werden immer bemüht sein, eventuelle Änderungen rechtzeitig bekannt zu geben. Dennoch können die gezeigten Liefertage auch ohne Ankündigung geändert werden. Sollten Sie noch Fragen haben, wenden Sie sich bitte an den für Sie nächstgelegenen Betrieb. Wir beraten Sie gerne. Oder besuchen Sie uns im Internet unter www.probst-baustoffe.de.

Betrieb Hannover
 Berliner Allee 18
 D-30855 Langenhagen
 Telefon (05 11) 7 86 22-0
 Telefax (05 11) 7 86 22-71
 Email: info@probst-baustoffe.de
 WhatsApp/Signal/SMS 0177/7862224



Betrieb Halle/Leipzig
 Löbnitz Mark 5
 D-06780 Zörbig, Gewerbepark Heideloh
 Telefon (03 49 56) 6 16 70
 Telefax (03 49 56) 6 16 72
 Email: halleleipzig@probst-baustoffe.de
 WhatsApp/Signal/SMS 0177/7862285



Betrieb Magdeburg
 Hauptstraße 41
 D-39164 Wanzleben, OT Schleibnitz
 Telefon (03 92 09) 21 11
 Telefax (03 92 09) 4 23 37
 Email: magdeburg@probst-baustoffe.de
 WhatsApp/Signal/SMS 0177/7862299



Allgemeine Geschäftsbedingungen

§ 1 Geltung der Bedingungen

- (1) Diese AGB gelten für alle In- und Ausländischen Geschäftsstellen der Firma Probst Baustoff-Vertriebs GmbH, im folgenden "Verkäufer" genannt.
- (2) Alle Angebote, Lieferungen und Leistungen des Verkäufers erfolgen ausschließlich aufgrund dieser Geschäftsbedingungen. Diese gelten somit auch für alle künftigen Geschäftsbeziehungen, auch wenn sie nicht nochmals ausdrücklich vereinbart werden. Spätestens mit der Entgegennahme der Ware oder Leistung gelten diese Bedingungen als angenommen. Gegenbestätigungen des Käufers unter Hinweis auf seine Geschäfts- bzw. Einkaufsbedingungen wird hiermit widersprochen.

§ 2 Angebot und Vertragsschluss

- (1) Die Angebote des Verkäufers sind freibleibend und unverbindlich. Annahmeerklärungen und sämtliche Bestellungen bedürfen zur Rechtswirksamkeit der schriftlichen oder fernschriftlichen Bestätigung des Verkäufers. Verträge kommen grundsätzlich erst mit schriftlicher Bestätigung des Verkäufers zustande. Der Käufer ist nicht berechtigt, Ansprüche aus diesem Vertrag an Dritte abzutreten.
- (2) Zeichnungen, Abbildungen, Maße, Gewichte oder sonstige Leistungsdaten sind nur verbindlich, wenn dies ausdrücklich schriftlich vereinbart wird. Proben gelten als Durchschnittsmuster und sind in Bezug auf Farbe und Struktur nicht bindend. Die Muster bleiben Eigentum des Verkäufers.
- (3) Alle Vereinbarungen bedürfen der Schriftform der Schriftform. Die Verkaufsangestellten des Verkäufers sind deshalb nur zu schriftlichen Zusagen befugt. Mündliche Nebenabreden oder mündliche Zusicherungen bedürfen zu ihrer Wirksamkeit der schriftlichen Bestätigung. Die Schriftform kann ebenfalls nur schriftlich wieder abbedungen werden.

§ 3 Preise und Nebenkosten

- (1) Soweit nicht anders angegeben, hält sich der Verkäufer an die in seinen Angeboten enthaltenen Preise 30 Tage ab deren Datum gebunden. Maßgebend sind sonst die in der Auftragsbestätigung des Verkäufers genannten Preise zuzüglich der jeweiligen gesetzlichen Umsatzsteuer. Ansonsten kommt der am Tag der Lieferung nach der Preisliste des Verkäufers geltende Preis zur Berechnung. Zusätzliche Lieferungen und Leistungen werden gesondert berechnet.
- (2) Die Preise verstehen sich, falls nicht anders vereinbart, ab nächstgelegenen Auslieferungslager des Verkäufers.
- (3) Soweit der Verkäufer für den Käufer die Versendung veranlasst, hat der Käufer sämtliche in diesem Zusammenhang anfallenden Kosten zu tragen.
- (4) Soweit schriftlich eine andere Vereinbarung zu den Transportkosten getroffen wurde, legt der Käufer regelmäßig die Frachtkosten vor. Er kann bei Rechnungsstellung in Abzug bringen. Der Verkäufer trägt keine Gewähr für billigste Verpackung, es sei denn, dies ist ausschließlich schriftlich vereinbart.
- (5) Verpackungskosten, Leih- und Abnutzungsgebühren für Verpackungsmaterial (Fässer, Säcke, Kisten, Paletten, Bahnbehälter u. a.) gehen, ebenso wie die Kosten der Rücksendung des Verpackungsmaterials, zu Lasten des Käufers.
- (6) Der Verkäufer behält sich vor, für rückgabepflichtige Mehrwegverpackungen Pfand zu berechnen und erst nach Rückgabe durch den Käufer wieder gutzuschreiben.

§ 4 Liefer- und Leistungszeit

- (1) Alle, auch schriftlich angegebene Liefertermine sind immer unverbindlich, es sei denn die Verbindlichkeit wird durch den Verkäufer ausdrücklich schriftlich bestätigt.
- (2) Vom Verkäufer genannte Uhrzeiten für die Anlieferung sind immer unverbindlich. Der Liefertermin gilt in jedem Fall als eingehalten, wenn die Lieferung zum bestätigten Datum erfolgt ist. Erfüllungs- bzw. Verrichtungsgehilfen des Verkäufers sind nicht berechtigt, Lieferungen zu bestimmten Uhrzeiten verbindlich zu bestätigen.
- (3) Liefer- und Leistungsverzögerungen aufgrund höherer Gewalt und aufgrund von Ereignissen, die dem Verkäufer die Lieferung nicht nur vorübergehend wesentlich erschweren oder unmöglich machen - hierzu gehören insbesondere Streik, Aussperrung, behördliche Anordnungen usw., auch wenn sie bei Lieferanten des Verkäufers oder deren Unterlieferanten eintreten -, hat der Verkäufer auch bei verbindlich vereinbarten Fristen und Terminen nicht zu vertreten. Sie berechtigen den Verkäufer, die Lieferung bzw. Leistung um die Dauer der Behinderung zuzüglich einer angemessenen Anlaufzeit hinauszuschieben oder wegen des noch nicht erfüllten Teils ganz oder teilweise vom Vertrag zurückzutreten.
- (4) Wenn die Behinderung länger als drei Monate dauert, ist der Käufer nach angemessener Nachfristsetzung berechtigt, hinsichtlich des noch nicht erfüllten Teils vom Vertrag zurückzutreten. Verlängert sich die Lieferzeit oder wird der Verkäufer von seiner Verpflichtung frei, so kann der Käufer hieraus keine Schadensersatzansprüche herleiten. Auf die genannten Umstände kann sich der Verkäufer nur berufen, wenn er den Käufer unverzüglich benachrichtigt.
- (5) Sofern der Verkäufer die Nichteinhaltung verbindlich zugesagter Fristen und Termine zu vertreten hat oder sich in Verzug befindet, hat der Käufer Anspruch auf eine Verzugsentschädigung in Höhe von 0,5% für jede vollendete Woche des Verzuges, insgesamt jedoch höchstens bis zu 5% des Rechnungswertes der vom Verzug betroffenen Lieferungen und Leistungen. Darüber hinausgehende Ansprüche sind ausgeschlossen, es sei denn, der Verzug beruht auf zumindest grober Fahrlässigkeit des Verkäufers.
- (6) Der Verkäufer ist zu Teillieferungen und Teilleistungen jederzeit berechtigt, es sei denn die Teillieferung oder Teilleistung ist für den Käufer nicht von Interesse.
- (7) Die Einhaltung der Liefer- und Leistungsverpflichtungen des Verkäufers setzt die rechtzeitige und ordnungsgemäße Erfüllung der Verpflichtungen des Käufers voraus.
- (8) Kommt der Käufer in Annahmeverzug, so ist der Verkäufer berechtigt, Ersatz des ihm entstehenden Schadens und insbesondere Kosten für die Einlagerung zu verlangen; mit Eintritt des Annahmeverzugs geht die Gefahr der zufälligen Verschlechterung und des zufälligen Untergangs auf den Käufer über.
- (9) Falls der Verkäufer nach angemessener Fristsetzung von seinem Rücktrittsrecht Gebrauch macht, kann er ohne den Nachweis des tatsächlich entstandenen Schadens mindestens 20 % des vereinbarten Kaufpreises als Schadensersatz wegen Nichterfüllung beanspruchen. Es bleibt dem Käufer unbenommen, nachzuweisen, dass dem Verkäufer ein geringerer Schaden entstanden ist.

§ 5 Gefahrrückgang

- (1) Die Gefahr geht auf den Käufer über, sobald die Sendung an die den Transport ausführende Person übergeben worden ist oder zwecks Versendung das Lager des Verkäufers verlassen hat. Wird der Versand auf Wunsch des Käufers verzögert, so ist der Verkäufer berechtigt mit der Meldung der Versandbereitschaft die Ware auf Kosten und Gefahr des Käufers einzulagern. Dasselbe gilt, wenn der Verkäufer von seinem Rückbehaltungsrecht Gebrauch macht.

§ 6 Lieferung

- (1) Soweit schriftlich die Lieferung frei Baustelle oder frei Lager vereinbart wurde, so gilt die Anlieferung ohne Abladen, unter Voraussetzung einer befahrbaren Anfuhrstraße als vereinbart. Eine befahrbare Anfuhrstraße ist eine Straße, die mit einem beladenen schweren Lastzug bis zu 40 Tonnen befahren werden kann. Bei Glatteis, Schneefall usw. sind entstandene Mehrkosten vom Käufer zu tragen.
- (2) Die Waren sollen in gleichmäßigen Bezügen während der vereinbarten Lieferzeit abgenommen werden. Für die Folgen ungenügenden und verspäteten Abrufs hat der Käufer aufzukommen.

§ 7 Mängelrüge

- (1) Die Ware ist unverzüglich nach dem Eintreffen am Bestimmungsort zu untersuchen und mit der Sorgfalt eines ordentlichen Kaufmanns zu behandeln. Unterbleibt die Untersuchung, so ist jegliche Gewährleistungspflicht des Verkäufers für Mängel der Ware, es sei denn, sie beruhen auf Vorsatz oder grober Fahrlässigkeit, ausgeschlossen.
- (2) Alle Transportschäden und Fehlmengen müssen vom Käufer entsprechend den Bedingungen des Transporteurs oder Frachtführers festgestellt und dokumentiert werden und sind dem Verkäufer am Tage des Empfangs der Ware schriftlich anzuzeigen. Liefert der Verkäufer mit eigenen LKW, sind Bruchschäden und Fehlmengen in Gegenwart des Fahrers festzustellen.

- (3) Die Beschaffenheit der Ware gilt als genehmigt, wenn eine Mängelrüge nicht unverzüglich, spätestens aber binnen 10 Werktagen nach Eintreffen der Ware am Bestimmungsort beim Verkäufer eingeht oder wenn der Käufer die Ware einbaut oder anderweitig weiterverarbeitet.
- (4) Verborgene Mängel, die bei unverzüglicher Untersuchung nicht zu entdecken sind, können nur dann geltend gemacht werden, wenn die Mängelanzeige innerhalb von 3 Monaten nach der Absendung der Ware beim Verkäufer eingeht.

§ 8 Gewährleistung

- (1) Gewährleistungsansprüche des Käufers wegen Mängel an der Ware bestehen nur, wenn der Käufer seiner Untersuchungs- und Anzeigepflicht gem. § 8 nachgekommen ist.
- (2) Der Käufer kann für nachweislich fehlerhafte oder den vereinbarten Bedingungen nicht entsprechende Waren in angemessener Frist nach Wahl des Verkäufers kostenfreie Ersatzlieferung oder Nachbesserung verlangen. Ist die Ersatzlieferung oder Nachbesserung nicht möglich oder wäre sie mit unangemessen hohen Kosten verbunden, ist der Käufer auf die Minderung des Kaufpreises oder Rücktritt verwiesen. Weitergehende Ansprüche, gleich welcher Art, sind ausgeschlossen. Ausgeschlossen sind ferner sämtliche Schadensersatzansprüche, soweit diese nicht auf arglistige Täuschung, das Fehlen ausdrücklich vertraglich zugesicherter Eigenschaften oder grober Fahrlässigkeit gestützt werden, soweit nicht anderweitig gesetzlich zwingend gehaftet wird.

§ 9 Eigentumsvorbehalt

- (1) Bis zur Erfüllung aller Forderungen (einschließlich sämtlicher Saldoforderungen aus Kontokorrent), die dem Verkäufer aus jedem Rechtsgrund gegen den Käufer jetzt oder künftig zustehen, werden dem Verkäufer die folgenden Sicherheiten gewährt, die er auf Verlangen nach seiner Wahl freigegeben wird, soweit ihr Wert die Forderungen nachhaltig um mehr als 20% übersteigt.
- (2) Die Ware bleibt Eigentum des Verkäufers. Verarbeitung oder Umbildung erfolgen stets für den Verkäufer als Hersteller, jedoch ohne Verpflichtung für ihn. Erlischt das (Mit-)Eigentum des Verkäufers durch Verbindung, so wird bereits jetzt vereinbart, dass das (Mit-)Eigentum des Käufers an der einheitlichen Sache wertanteilmäßig (Rechnungswert) auf den Verkäufer übergeht. Der Käufer verwahrt das (Mit-)Eigentum des Verkäufers unentgeltlich. Ware, an der dem Verkäufer (Mit-)Eigentum zusteht, wird im folgenden als Vorbehaltsware bezeichnet.
- (3) Der Käufer ist berechtigt, die Vorbehaltsware im ordnungsgemäßen Geschäftsverkehr zu verarbeiten und zu veräußern, solange er nicht in Verzug ist. Verpfändungen oder Sicherungsübereignungen sind unzulässig. Die aus dem Weiterverkauf oder einem sonstigen Rechtsgrund (Versicherung, unerlaubte Handlung) bezüglich der Vorbehaltsware entstehenden Forderungen (einschließlich sämtlicher Saldoforderungen aus Kontokorrent) tritt der Käufer bereits jetzt sicherungshalber in vollem Umfang an den Verkäufer ab. Der Verkäufer ermächtigt ihn wiederum, die an den Verkäufer abgetretenen Forderungen für dessen Rechnung im eigenen Namen einzuziehen. Diese Einziehungsermächtigung kann nur widerrufen werden, wenn sich der Käufer mit der Zahlung in Verzug befindet. Der Käufer ist dann verpflichtet, Namen, Anschrift und Forderungshöhe aller Personen mitzuteilen, an welche Vorbehaltsware durch ihn veräußert wurde.
- (4) Bei Zugriffen Dritter auf die Vorbehaltsware, insbesondere Pfändungen, wird der Käufer auf das Eigentum des Verkäufers hinweisen und diesen unverzüglich benachrichtigen, damit der Verkäufer seine Eigentumsrechte durchsetzen kann. Soweit der Dritte nicht in der Lage ist, dem Verkäufer die in diesem Zusammenhang entstehenden gerichtlichen oder außergerichtlichen Kosten zu erstatten, haftet hierfür der Käufer.
- (5) Bei vertragswidrigem Verhalten des Käufers - insbesondere Zahlungsverzug - ist der Verkäufer berechtigt, die Vorbehaltsware zurückzunehmen oder gegebenenfalls Abtretung der Herausgabeansprüche des Käufers gegen Dritte zu verlangen. In der Zurücknahme sowie in der Pfändung der Vorbehaltsware durch den Verkäufer liegt keine Erklärung des Rücktritts vom Verträge.

§ 10 Zahlung

- (1) Alle Rechnungen des Verkäufers sind sofort nach Erhalt ohne Abzug zu zahlen. Skontogewährung bedarf der ausdrücklichen, schriftlichen Bestätigung des Verkäufers. Der Verkäufer ist berechtigt, trotz anders lautender Bestimmungen des Käufers Zahlungen zunächst auf dessen ältere Schulden anzurechnen, und wird den Käufer über die Art der erfolgten Verrechnung informieren. Sind bereits Kosten und Zinsen entstanden, so ist der Verkäufer berechtigt, die Zahlung zunächst auf die Kosten, dann auf die Zinsen und zuletzt auf die Hauptleistung anzurechnen.
- (2) Eine Zahlung gilt erst dann als erfolgt, wenn der Verkäufer über den Betrag verfügen kann. Im Falle von Schecks gilt die Zahlung erst als erfolgt, wenn der Scheck eingelöst worden ist. Der Verkäufer ist nicht verpflichtet, Schecks oder Wechsel hereinzunehmen, die Annahme erfolgt stets nur zahlungshalber. Diskont- und Wechselspesen sind vom Käufer zu tragen und sofort zu entrichten.
- (3) Wenn dem Verkäufer Umstände bekannt werden, welche die Kreditwürdigkeit des Käufers in Frage stellen, insbesondere einen Scheck nicht eingelöst wird oder er seine Zahlungen einstellt, so ist der Verkäufer berechtigt, die gesamte Restschuld fällig zu stellen, auch wenn er Schecks angenommen hat. Der Verkäufer ist in diesem Falle außerdem berechtigt, Vorauszahlungen oder Sicherheitsleistung zu verlangen.
- (4) Der Käufer ist zur Aufrechnung, Zurückbehaltung oder Minderung, auch wenn Mängelrügen oder Gegenansprüche geltend gemacht werden, nur berechtigt, wenn die Gegenansprüche rechtskräftig festgestellt worden oder unstreitig sind. Zur Zurückbehaltung ist der Käufer jedoch auch wegen Gegenansprüchen aus demselben Vertragsverhältnis berechtigt.

§ 11 Haftungsbeschränkung

- (1) Sämtliche Schadensersatzansprüche gegen den Verkäufer als auch gegen seine Erfüllungs- und Verrichtungsgelhilfen gleich aus welchem Rechtsgrund sind ausgeschlossen, es sei denn, sie beruhen auf:
 - der Verletzung wesentlicher Vertragspflichten
 - Vorsatz oder grober Fahrlässigkeit
 - Verletzung von Leben, Körper oder Gesundheit
 - ProdukthaftungIn jedem Falle ist die Eintrittspflicht auf den bei Vertragsschluss jeweils vorhersehbaren Schaden begrenzt. Dieser bemisst sich in der Regel nach dem Wert der jeweiligen Lieferung, höchstens jedoch nach dem fünffachen Rechnungsbetrag. § 11 gilt im besonderen für auf Gefahr des Käufers eingelagerte Ware (s. § 4, Nr. 8 und § 5) und für Ware, die dem Verkäufer zwecks Bearbeitung vom Käufer überlassen wurde.

§ 12 Gerichtsstand, Teilnichtigkeit

- (1) Soweit der Käufer Vollkaufmann i. S. des Handelsgesetzbuchs, juristische Person des öffentlichen Rechts oder öffentlich-rechtliches Sondervermögen ist, ist Hannover ausschließlicher Gerichtsstand für alle sich aus dem Vertragsverhältnis unmittelbar oder mittelbar ergebenden Streitigkeiten.
- (2) Sollte eine Bestimmung in diesen Geschäftsbedingungen oder eine Bestimmung im Rahmen sonstiger Vereinbarungen unwirksam sein oder werden, so wird hiervon die Wirksamkeit aller sonstigen Bestimmungen oder Vereinbarungen nicht berührt. Die Parteien verpflichten sich statt dessen, eine der unwirksamen Bedingung wirtschaftlich möglichst nahestehende Regelung zu treffen.

§ 13 Auslandsgeschäfte

Für Geschäfte mit Auslandsbezug gelten zusätzlich die folgenden Bedingungen:

- (1) Sämtliche Vertragsbeziehungen unterliegen dem deutschen Zivil- und Handelsrecht. Die Regelungen des internationalen Privatrechts und des UN-Kaufrechts sind ausgeschlossen.
- (2) Bei Lieferung ins Ausland kann der Verkäufer Vorauszahlung oder Akkreditiv (L/C) verlangen. Sofern nicht anders vereinbart, erfolgt die Lieferung Kasse gegen Dokumente(P/D). Die Zahlung erfolgt in Euro. Der Verkäufer kann ebenfalls Vorauszahlung verlangen, wenn der Käufer keine Gesellschaft nach deutschem Recht ist.
- (3) Zölle, Gebühren, Abgaben und etwaige Steuern aus der Vertragsdurchführung und Lieferung trägt der Käufer, ausgenommen Steuern, die vom Sitzland des Verkäufers erhoben werden.
- (4) Der Verkäufer ist berechtigt, gegen den Käufer in dessen Heimatland Klage zu erheben. Falls das dort zuständige Gericht die Anwendbarkeit deutschen Rechts ablehnt, unterliegt das gesamte Vertragsverhältnis den Bestimmungen des UN-Kaufrechts unter Beachtung der in diesen Bedingungen getroffenen Vereinbarungen.
- (5) Der Verkäufer ist ferner berechtigt, Ansprüche gegenüber dem Besteller im Schiedsgerichtsverfahren unter Ausschluss des ordentlichen Rechtswegs geltend zu machen. Das Verfahren ist bei der Industrie- und Handelskammer Hannover nach den Regeln der UN-Schiedsgerichtsordnung durchzuführen. Stand: 03/2010

BESTELLFORMULAR

Firma:		Best-Nr.:
Kd-Nr.:	Herr/Frau	Liefertermin:
Kommission:		O Abholung O Anlieferung

Innenfensterbänke

- | | | |
|---|------------------------------------|--|
| Marmor | <input type="radio"/> Jura Gelb | <input type="radio"/> Bianco Carrara |
| Agglo-Micromarmor | <input type="radio"/> Montana | <input type="radio"/> Arktis |
| | <input type="radio"/> Blanco | <input type="radio"/> Perlato Appia |
| | <input type="radio"/> Silver Grey | <input type="radio"/> Smoky White NEU! |
| | <input type="radio"/> Sahara | <input type="radio"/> Polar (läuft aus) |
| Topset | | Zubehör Topset/Topalit |
| <input type="radio"/> Profil 199 (ohne Abkant.) | <input type="radio"/> Weiß | <input type="radio"/> Abschlussprofil, lose |
| <input type="radio"/> Profil 195 (mit Abkant.) | <input type="radio"/> Carrara-Grau | <input type="radio"/> Laminat, lose |
| Topalit | <input type="radio"/> Weiß | <input type="radio"/> Abschlussprofil montiert |
| Profil Mono | <input type="radio"/> Travertin | <input type="radio"/> Köpfe fertig laminiert |

Außen – oder Innenfensterbänke

- | | | |
|--------------------------------------|--|--|
| Naturstein | <input type="radio"/> für Außen mit Tropfrille | <input type="radio"/> zusätzlich mit Querrillen
_____cm vom Kopf entfernt |
| <input type="radio"/> Dark Valley | <input type="radio"/> Multicolor-Rot | <input type="radio"/> Nero Assuloto poliert |
| <input type="radio"/> Cristallo | <input type="radio"/> Dark Night | <input type="radio"/> Nero Assuloto gefl.+geb. |
| <input type="radio"/> Rosa Beta | <input type="radio"/> Star Galaxy | <input type="radio"/> Serizzo poliert |
| <input type="radio"/> Nero Impala | <input type="radio"/> Golden Hill | <input type="radio"/> Serizzo diamantgesägt* |
| <input type="radio"/> Rosso Balmoral | <input type="radio"/> Sonstiger _____ | *werkseitig mit Tropfrille |

Aluminium-Außenfensterbänke

- | | |
|--|--|
| <input type="radio"/> Silber eloxiert | <input type="radio"/> Anthrazit (RAL7016) |
| <input type="radio"/> Weiß beschichtet | <input type="radio"/> Sonderfarbe RAL _____ |
| Zubehör Alu-Fensterbänke | <input type="radio"/> Anschlussdichtung |
| <input type="radio"/> Alu-Endstück (paarweise) | <input type="radio"/> farb. Schrauben 3,9x25 mm |
| <input type="radio"/> Putz <input type="radio"/> Klinker | <input type="radio"/> grau <input type="radio"/> schwarz |
| Bestellware | <input type="radio"/> Tüte zu 100 Stück |
| <input type="radio"/> Alu-Gleitendstücke (paarw.) | <input type="radio"/> passend abgezählt |
| <input type="radio"/> Putz <input type="radio"/> Klinker | <input type="radio"/> Verbinder |
| | <input type="radio"/> Antidröhnstreifen |
| | <input type="radio"/> Fensterbankhalter |
| | <input type="radio"/> Stoßverb. Gerade |
| | <input type="radio"/> Außeneckverb. 90° |

Bitte beachten: Ohne nähere Angaben fertigen wir Naturstein-Fensterbänke in 2cm Stärke, polierter Oberfläche und ohne Tropfrille (ausgenommen Serizzo diamantgesägt). Ausklinkungen, Schrägschnitte o.ä. bitte auf einem gesonderten Blatt skizzieren.

Datum

Auftrag erteilt / Unterschrift

Probst Baustoff-Vertriebs GmbH Standort Bitterfeld / Zörbig Fax: 034956-61672 Mail: bitterfeld@probst-baustoffe.de	Probst Baustoff-Vertriebs GmbH Standort Hannover / Langenhagen Fax: 0511-7862271 Mail: info@probst-baustoffe.de	Probst Baustoff-Vertriebs GmbH Standort Magdeburg / Schleibnitz Fax: 039209-42337 Mail: magdeburg@probst-baustoffe.de
--	---	---



Probst Baustoff-Vertriebs GmbH

Hauptbetrieb Hannover

Berliner Allee 18
30855 Langenhagen - OT Godshorn
Telefon: +49 511 78622-0
Telefax: +49 511 78622-71
info@probst-baustoffe.de

Betrieb Halle/Leipzig

Lößnitz Mark 5
06780 Zörbig - Gewerbepark Heidelberg
Telefon: +49 34956 61670
Telefax: +49 34956 61672
halleleipzig@probst-baustoffe.de

Betrieb Magdeburg

Hauptstraße 41
39146 Wanzleben - OT Schleibnitz
Telefon: +49 39209 2111
Telefax: +49 39209 42337
magdeburg@probst-baustoffe.de

www.probst-baustoffe.de